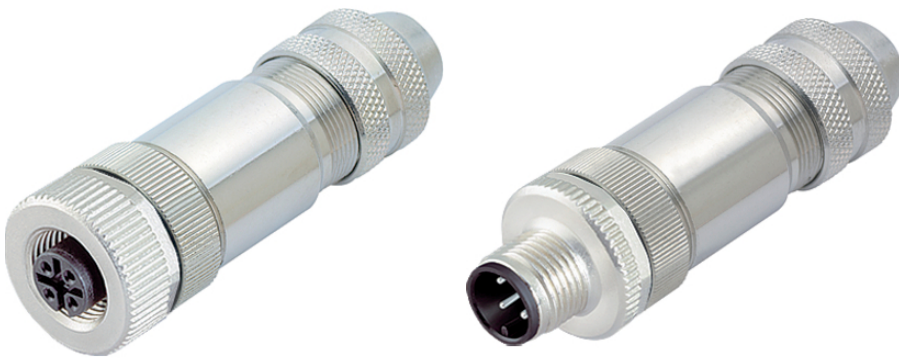


EPIC® DATA CAN M12

Connettore M12 schermato da cablare in campo per CANopen /DeviceNet

Connettore bus di campo M12 installabile su campo per CAN/DeviceNet, con codifica A, schermato, classe di protezione elevata (IP67)



Componenti aggiuntivi di Lapp per l'automazione



Ingombri ridotti



Robusto

Vantaggi

Cablaggio semplice e rapido sul posto

Per realizzare cavi della lunghezza desiderata

Costo cablaggio efficiente e razionale per installazioni BUS

Riduzione dell'ingombro grazie alle dimensioni compatte.

Costruzione

Connettore 5 pin, M 12 codifica A

Morsetti a vite

Filettatura PG 9

Versione schermata

Dati tecnici

Tipo di collegamento:

Vite

Materiale:

Contatto: CSUN

Superficie contatti: Au

Porta contatti: PA66

Guarnizione: NBR

Zigrinatura: ottone nichelato

Impugnatura: zinco pressofuso, placcato nickel

Ultimo aggiornamento (28.04.2024)

©2024 Lapp Group - all rights reserved.

Gestione del prodotto <http://lappitalia.lappgroup.com>

Potete trovare i dati tecnici nella scheda tecnica corrispondente.

PN 0456 / 02_03.16

EPIC® DATA CAN M12

Grado di protezione:	IP 67
Campo di temperatura (esercizio):	Spina/Presa -40°C a +85°C
Codifica:	A - Standard (CANopen/DeviceNet/CC-Link)
Corrente nominale (A):	4 A

Nota

DeviceNet è un marchio depositato dell'organizzazione degli utenti ODVA

Le fotografie e disegni non sono in scala e non sono da intendersi come immagini con dettagli realistici dei relativi prodotti.

I prezzi sono da intendersi IVA e sovrapprezzi esclusi. Vendita riservata ai clienti commerciali.

EPIC® DATA CAN M12

Codice articolo	Descrizione articolo	Design	Numero di poli	Sezione in mm ²	Diametro cavo in mm	Tensione nominale (V)	PU
Spina dritta							
22260135	AB-C5-M12MS-PG9-SH	vite	5	0.25 - 0.75	6 - 8	60	1
Presca dritta							
22260136	AB-C5-M12FS-PG9-SH	vite	5	0.25 - 0.75	6 - 8	60	1

Ultimo aggiornamento (28.04.2024)

©2024 Lapp Group - all rights reserved.

Gestione del prodotto <http://appitalia.lappgroup.com>

Potete trovare i dati tecnici nella scheda tecnica corrispondente.

PN 0456 / 02_03.16