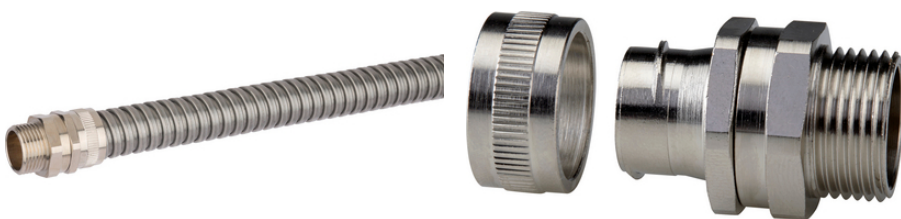


## SILVYN® LGES-M

SILVYN® LGES-M è un raccordo per tubo girevole in acciaio inox a passo metrico per applicazioni con movimento torsionale

### Info

Parte superiore girevole con manicotto interno integrato



Resistente al calore



Resistente alle basse temperature



Resistente alla corrosione



Resistenza meccanica



Ingombri ridotti



Robusto

### Vantaggi

Per applicazioni girevoli  
Elevata resistenza a trazione  
Salvaspazio

### Applicazione

Adatto alle seguenti guaine:  
SILVYN® SSU / SSUE  
Per ambienti con elevate sollecitazioni meccaniche

## SILVYN® LGES-M

### Costruzione

Filettatura di raccordo metrica  
Corpo con profilo esagonale e elemento centrale girevole  
Dado di bloccaggio

### Dati tecnici

Classificazione ETIM 5:	ETIM 5.0 Class-ID: EC001180 Descrizione classe ETIM 5.0 : Manicotto metallico a vite per guaine
Classificazione ETIM 6:	ETIM 6.0 Class-ID: EC001180 Descrizione classe ETIM 5.0/6.0: Pressaguaina in metallo per flessibile di protezione
Certificazioni:	IEC EN 61386-23
Materiale:	Ottone, nichelato Acciaio inossidabile AISI 316
Grado di protezione:	IP 40
Campo di temperatura:	da -100°C a +400°C

### Nota

Le fotografie e disegni non sono in scala e non sono da intendersi come immagini con dettagli realistici dei relativi prodotti.  
I prezzi sono da intendersi IVA e sovrapprezzi esclusi. Vendita riservata ai clienti commerciali.

**SILVYN® LGES-M**

Codice articolo	Filettatura metrica	Misura della chiave SW mm	Lunghezza totale mm	Lunghezza filettatura D (mm)	Adatto a SILVYN® SSU / SSUE	Pezzi / confezione
SILVYN®LGES-M (Ottone nichelato)						
55503489	12 x 1,5	13	30	8	10	10
55503490	16 x 1,5	17	32,2	8	12	10
55503491	16 x 1,5	20	34,2	10	16	10
55503492	20 x 1,5	22	34,2	10	16	10
55503493	20 x 1,5	24	35,5	10	20	10
55503494	25 x 1,5	29	43,7	12	25	10
55503495	32 x 1,5	37	48	13	32	2
55503496	40 x 1,5	48	51,2	14	40	2
55503497	50 x 1,5	58	54,2	15	50	1
55503498	63 x 1,5	70	63,2	18	63	1
SILVYN®LGES-M (Acciaio inox)						
55503210	12 x 1,5	14	30,2	8	10	1
55503211	16 x 1,5	19	35,5	8	12	1
55503212	16 x 1,5	19	35,5	10	16	1
55503213	20 x 1,5	24	38,5	10	20	1
55503214	25 x 1,5	29	41,5	10	25	1
55503215	32 x 1,5	38	49	13	32	1

Ultimo aggiornamento (03.05.2025)

©2025 Lapp Group - all rights reserved.

Gestione del prodotto <http://lappitalia.lappgroup.com>

Potete trovare i dati tecnici nella scheda tecnica corrispondente.

PN 0456 / 02\_03\_16