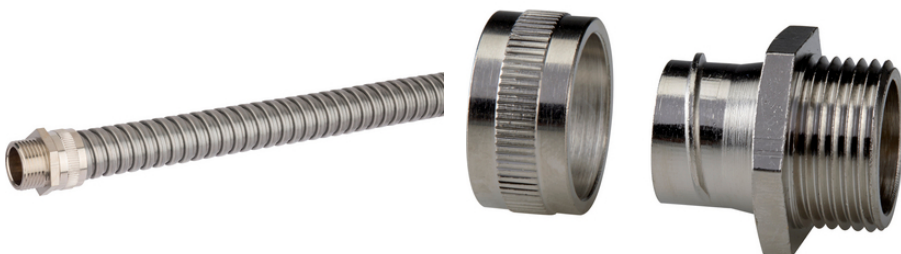


## SILVYN® LGEF-M

SILVYN® LGEF-M è un raccordo per tubo in acciaio inox a passo metrico per installazione fissa



Resistente al calore



Resistente alle basse temperature



Resistente alla corrosione



Resistenza meccanica



Ingombri ridotti



Robusto

### Vantaggi

Per applicazioni fisse  
Elevata resistenza a trazione  
Salvaspazio

### Applicazione

Adatto alle seguenti guaine:  
SILVYN® SSU / SSUE  
Per ambienti con elevate sollecitazioni meccaniche

### Costruzione

Filettatura di raccordo metrica  
Corpo con profilo esagonale  
Dado di bloccaggio

Ultimo aggiornamento (24.04.2024)

©2024 Lapp Group - all rights reserved.

Gestione del prodotto <http://lappitalia.lappgroup.com>

Potete trovare i dati tecnici nella scheda tecnica corrispondente.

PN 0456 / 02\_03.16

## SILVYN® LGEF-M

### Dati tecnici

Classificazione ETIM 5:	ETIM 5.0 Class-ID: EC001180 Descrizione classe ETIM 5.0 : Manicotto metallico a vite per guaine
Classificazione ETIM 6:	ETIM 6.0 Class-ID: EC001180 Descrizione classe ETIM 5.0/6.0: Pressaguaina in metallo per flessibile di protezione
Certificazioni:	IEC EN 61386-23
Materiale:	Ottone, nichelato Acciaio inossidabile AISI 316
Grado di protezione:	IP 40
Campo di temperatura:	da -100°C a +400°C

### Nota

Le fotografie e disegni non sono in scala e non sono da intendersi come immagini con dettagli realistici dei relativi prodotti. I prezzi sono da intendersi IVA e sovrapprezzi esclusi. Vendita riservata ai clienti commerciali.

**SILVYN® LGEF-M**

Codice articolo	Filettatura metrica	Misura della chiave SW mm	Lunghezza totale mm	Lunghezza filettatura D (mm)	Adatto a SILVYN® SSU / SSUE	Pezzi / confezione
SILVYN®LGEF-M (Ottone nichelato)						
55503168	12 x 1,5	13	21	7	10	10
55503169	16 x 1,5	17	23	10	12	10
55503170	16 x 1,5	20	25	10	16	10
55503171	20 x 1,5	22	25	10	16	10
55503172	20 x 1,5	24	26,3	10	20	10
55503173	25 x 1,5	29	29,5	10	25	10
55503174	32 x 1,5	36	36,8	13	32	2
55503175	40 x 1,5	48	39	14	40	2
55503176	50 x 1,5	58	42	15	50	1
55503177	63 x 1,5	70	50	18	63	1
55503178	75 x 1,5	84	60	20	75	1
SILVYN®LGEF-M (Acciaio inox)						
55503200	12 x 1,5	14	21	7	10	1
55503201	16 x 1,5	19	23	10	12	1
55503202	16 x 1,5	19	25	10	16	1
55503203	20 x 1,5	24	26,3	10	20	1
55503204	25 x 1,5	29	29,5	10	25	1
55503205	32 x 1,5	38	36,8	13	32	1
55503206	40 x 1,5	48	39	14	40	1
55503207	50 x 1,5	58	42	15	50	1

Ultimo aggiornamento (24.04.2024)

©2024 Lapp Group - all rights reserved.

Gestione del prodotto <http://lappitalia.lappgroup.com>

Potete trovare i dati tecnici nella scheda tecnica corrispondente.

PN 0456 / 02\_03\_16