

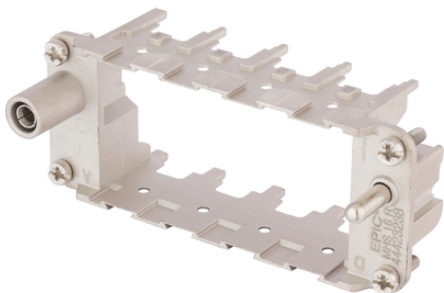
Telaio multiplo EPIC® MH 16

Elevata flessibilità con l'utilizzo di qualsiasi combinazione di inserti in un unico connettore

Info

Sistema di connettori modulari, innestabili con lo standard di mercato

Telaio per moduli MC



Automazione industriale



guida



Energia Solare



Eolico



Tempo di montaggio

Vantaggi

Telaio multiplo per moduli di nostra produzione e della concorrenza

Il sistema EPIC® MH è combinabile con lo standard di mercato

L'unione di diverse funzioni in un solo connettore garantisce un'elevata flessibilità

Applicazioni ferroviarie

- Protezione antincendio su veicoli ferroviari: test a norma EN 45545-2. Requisiti previsti R22 e R23. Livello di rischio HL1, HL2 e HL4

Collegamento PE da 1mm² a 6mm² con puntalino, 10mm² con adattatore

Applicazione

Ingegneria meccanica

Industria robotica

Impianti industriali

Energie rinnovabili

Applicazioni ferroviarie / costruzione di veicoli

Ultimo aggiornamento (02.02.2020)

©2020 Lapp Group - all rights reserved.

Gestione del prodotto <http://lappitalia.lappgroup.com>

Potete trovare i dati tecnici nella scheda tecnica corrispondente.

PN 0456 / 02_03.16

Telaio multiplo EPIC® MH 16

Dati tecnici

| | |
|-------------------------|---|
| Classificazione ETIM 5: | ETIM 5.0 Class-ID: EC002641 Descrizione classe ETIM 5.0: connettore modulare (connettore industriale) |
| Classificazione ETIM 6: | ETIM 6.0 Class-ID: EC002641 ETIM 6.0 Class-Description: Connettore modulare (connettore industriale) |
| Materiale: | Zinco pressofuso |
| Cicli di innesto: | 500 |
| Campo di temperatura: | -40°C +125°C |

Nota

Le fotografie e disegni non sono in scala e non sono da intendersi come immagini con dettagli realistici dei relativi prodotti. I prezzi sono da intendersi IVA e sovrapprezzi esclusi. Vendita riservata ai clienti commerciali.

Telaio multiplo EPIC® MH 16

| Codice articolo | Descrizione articolo | Tipo di contatto | Slots | Pezzi / confezione |
|-----------------|-----------------------------|------------------|-------|--------------------|
| 44423238 | EPIC® MHS 16 R (A, B, C, D) | maschio | 4 | 10 |
| 44423239 | EPIC® MHB 16 R (a, b, c, d) | femmina | 4 | 10 |

Ultimo aggiornamento (02.02.2020)

©2020 Lapp Group - all rights reserved.

Gestione del prodotto <http://appitalia.lappgroup.com>

Potete trovare i dati tecnici nella scheda tecnica corrispondente.

PN 0456 / 02_03.16