

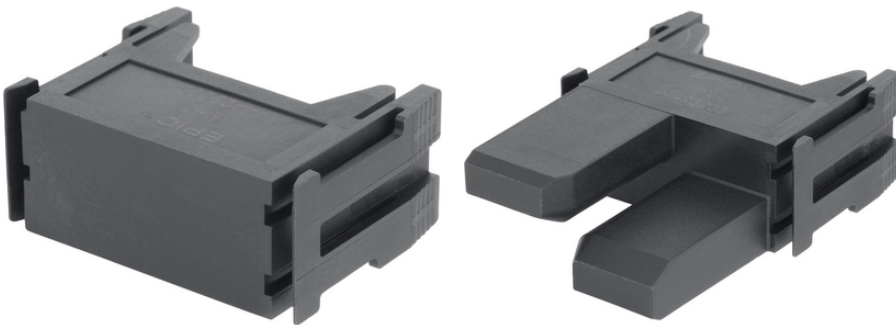
Modulo cieco EPIC® MH 0

Elevata flessibilità con l'utilizzo di qualsiasi combinazione di inserti in un unico connettore

Info

Sistema di connettori modulari, innestabili con lo standard di mercato

Modulo cieco per successivi ampliamenti



Componenti aggiuntivi di Lapp per l'automazione



Automazione industriale



guida



Eolico



Autoestinguente

Vantaggi

Modulo cieco per successivi ampliamenti

Il sistema EPIC® MH è combinabile con lo standard di mercato

Versione "Z" con funzione di centraggio per sistema a innesto

L'unione di diverse funzioni in un solo connettore garantisce un'elevata flessibilità

Railway applications

- Fire protection on railway vehicles: Test according EN 45545-2. Requirement sets R22 and R23. Hazard level HL1, HL2 and HL3

Applicazione

Ingegneria meccanica

Industria robotica

Impianti industriali

Energie rinnovabili

Applicazioni ferroviarie / costruzione di veicoli

Modulo cieco EPIC® MH 0

Dati tecnici

Classificazione ETIM 5:	ETIM 5.0 Class-ID: EC002641 Descrizione classe ETIM 5.0: connettore modulare (connettore industriale)
Classificazione ETIM 6:	ETIM 6.0 Class-ID: EC002641 ETIM 6.0 Class-Description: Connettore modulare (connettore industriale)
Materiale:	Poliammide, rinforzato con fibra di vetro
Campo di temperatura:	da -40°C a +125°C

Nota

Le fotografie e disegni non sono in scala e non sono da intendersi come immagini con dettagli realistici dei relativi prodotti. I prezzi sono da intendersi IVA e sovrapprezzi esclusi. Vendita riservata ai clienti commerciali.



INFORMAZIONI SUL PRODOTTO

Modulo cieco EPIC® MH 0

Codice articolo	Descrizione articolo	Slots	Unità di imballaggio
Modulo cieco EPIC® MH 0			
44423232	EPIC® MH 0	1	10
Modulo cieco EPIC® MH 0 con centraggio			
44423233	EPIC® MH 0 Z	1	10

Ultimo aggiornamento (10.01.2025)

©2025 Lapp Group - all rights reserved.

Gestione del prodotto <http://lappitalia.lappgroup.com>

Potete trovare i dati tecnici nella scheda tecnica corrispondente.

PN 0456 / 02_03.16