

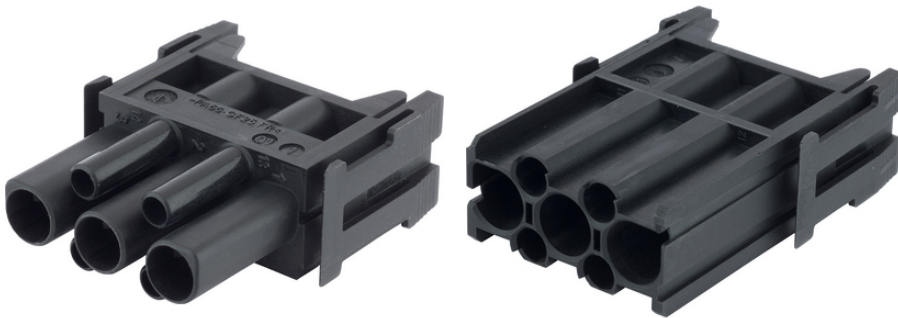
EPIC® MH 3+4

Le diverse possibilità di montaggio garantiscono un'elevata flessibilità. Per applicazioni in ingegneria meccanica e costruzione di impianti, per robotica e tecnica di innesto.

EPIC® MH 3+4

Info

Sistema di connettori modulari, combinabile con lo standard di mercato
Modulo con 3 contatti di potenza e 4 contatti di segnale



Componenti aggiuntivi di Lapp per l'automazione



Automazione industriale



guida



Eolico

Vantaggi

Modulo ibrido per la trasmissione di corrente e segnale con ingombro minimo

Crimp connection for permanent vibration proof contacting

Il sistema EPIC® MH è combinabile con lo standard di mercato

L'unione di diverse funzioni in un solo connettore garantisce un'elevata flessibilità

Railway applications

- Fire protection on railway vehicles: Test according EN 45545-2. Requirement sets R22 and R23. Hazard level HL1, HL2 and HL3

Applicazione

Ingegneria meccanica

Industria robotica

Impianti industriali

Energie rinnovabili

Applicazioni ferroviarie / costruzione di veicoli

Ultimo aggiornamento (13.07.2024)

©2024 Lapp Group - all rights reserved.

Gestione del prodotto <http://lappitalia.lappgroup.com>

Potete trovare i dati tecnici nella scheda tecnica corrispondente.

PN 0456 / 02_03.16

EPIC® MH 3+4

Dati tecnici

Classificazione ETIM 5:	ETIM 5.0 Class-ID: EC002641 Descrizione classe ETIM 5.0: connettore modulare (connettore industriale)
Tensione Nominale (V):	830 V
Tensione di prova:	8 kV
Corrente nominale (A):	40 10
Grado di inquinamento:	3
Autoestinguenza:	UL94 V-0
Resistenza di contatto:	< 0.5 mOhm
Numero di contatti:	3 + 4
Tipologia del contatto:	Contatto a crimpare: 1,5 - 10 mm ² Collegamento a crimpare: 0,14 - 2,5 mm ²
Materiale:	Poliammide, rinforzato con fibra di vetro
Cicli di innesto:	500
Testato VDE:	Testato UL: UL File Number: E75770
Campo di temperatura:	da -40°C a +125°C

Nota

Le fotografie e disegni non sono in scala e non sono da intendersi come immagini con dettagli realistici dei relativi prodotti. I prezzi sono da intendersi IVA e sovrapprezzi esclusi. Vendita riservata ai clienti commerciali.



INFORMAZIONI SUL PRODOTTO

EPIC® MH 3+4

Codice articolo	Descrizione articolo	Tipo di contatto	Slots	Unità di imballaggio
44423293	EPIC® MHS 3+4 CM	maschio	1	10
44423294	EPIC® MHB 3+4 CM	femmina	1	10

Ultimo aggiornamento (13.07.2024)

©2024 Lapp Group - all rights reserved.

Gestione del prodotto <http://lappitalia.lappgroup.com>

Potete trovare i dati tecnici nella scheda tecnica corrispondente.

PN 0456 / 02_03.16