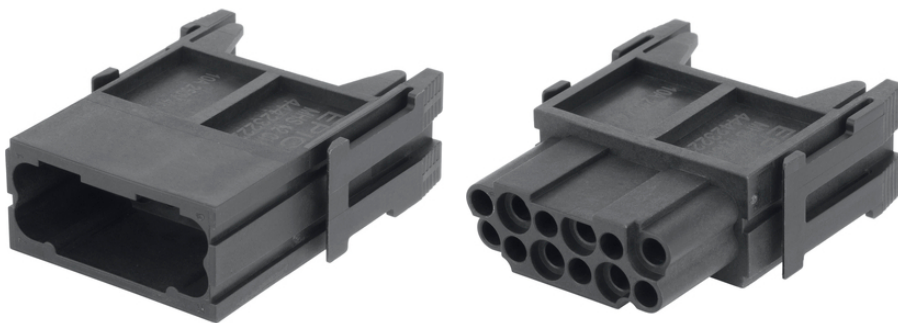


EPIC® MH 12

Elevata flessibilità con l'utilizzo di qualsiasi combinazione di inserti in un unico connettore

Info

Sistema di connettori modulari, innestabili con lo standard di mercato
Modulo 12 poli per segnali di comando



Componenti aggiuntivi di Lapp per l'automazione



Automazione industriale



guida



Eolico



Autoestinguento



Tensione

Vantaggi

Modulo 12 poli per segnali di comando

Collegamento a crimpare per una connessione a prova di vibrazioni

Il sistema EPIC® MH è combinabile con lo standard di mercato

L'unione di diverse funzioni in un solo connettore garantisce un'elevata flessibilità

Applicazioni ferroviarie

- Protezione antincendio su veicoli ferroviari: test a norma EN 45545-2. Requisiti previsti R22 e R23. Livello di rischio HL1, HL2 e HL4

EPIC® MH 12

Applicazione

Ingegneria meccanica
Industria robotica
Impianti industriali
Energie rinnovabili
Applicazioni ferroviarie / costruzione di veicoli

Dati tecnici

Classificazione ETIM 5:	ETIM 5.0 Class-ID: EC002641 Descrizione classe ETIM 5.0: connettore modulare (connettore industriale)
Classificazione ETIM 6:	ETIM 6.0 Class-ID: EC002641 ETIM 6.0 Class-Description: Connettore modulare (connettore industriale)
Tensione Nominale (V):	250 V
Tensione di prova:	4 kV
Corrente nominale (A):	10 A
Grado di inquinamento:	3
Autoestinguenza:	UL94 V-0
Resistenza di contatto:	< 5 mOhm
Numero di contatti:	12
Tipologia del contatto:	Collegamento a crimpare: 0,14 - 2,5 mm ²
Materiale:	Poliammide, rinforzato con fibra di vetro
Cicli di innesto:	500
Certificazioni:	Testato UL: UL File Number: E75770
Campo di temperatura:	da -40°C a +125°C

Nota

Le fotografie e disegni non sono in scala e non sono da intendersi come immagini con dettagli realistici dei relativi prodotti. I prezzi sono da intendersi IVA e sovrapprezzi esclusi. Vendita riservata ai clienti commerciali.

EPIC® MH 12

Codice articolo	Descrizione articolo	Tipo di contatto	Numero di contatti operativi	Slots	Pezzi / confezione
44423222	EPIC® MHS 12 CM	maschio	12	1	10
44423223	EPIC® MHB 12 CM	femmina	12	1	10

Ultimo aggiornamento (03.02.2020)

©2020 Lapp Group - all rights reserved.

Gestione del prodotto <http://appitalia.lappgroup.com>

Potete trovare i dati tecnici nella scheda tecnica corrispondente.

PN 0456 / 02_03.16