

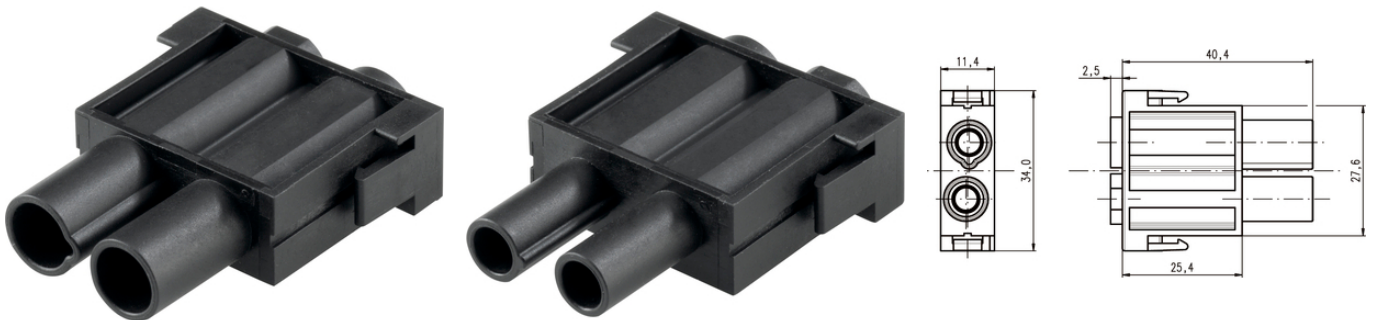
Modulo power: HC2

La possibilità di combinare moduli di potenza e di segnale offre un'ampia flessibilità. Per applicazioni in meccanica, impiantistica ed industria in genere

Il modulo di alta corrente garantisce un'elevata intensità di corrente in uno slot modulare e combina un numero maggiore di funzioni. È idoneo per robotica e sistemi di controllo.

Info

Per elevata corrente in un solo modulo



Componenti aggiuntivi di Lapp per l'automazione



Automazione industriale



Eolico

Vantaggi

Trasferimento di corrente elevata

L'unione di diverse funzioni in un solo connettore garantisce un'elevata flessibilità

Collegamento a crimpare per una connessione a prova di vibrazioni

Applicazione

Industria meccanica e impiantistica

Industria robotica

Ingegneria di controllo

Energie rinnovabili

Dati tecnici

Classificazione ETIM 5:

ETIM 5.0 Class-ID: EC002641

Descrizione classe ETIM 5.0: connettore modulare (connettore industriale)

Classificazione ETIM 6:

ETIM 6.0 Class-ID: EC002641

ETIM 6.0 Class-Description: Connettore modulare (connettore industriale)

Tensione Nominale (V):

1000

Ultimo aggiornamento (12.07.2020)

©2020 Lapp Group - all rights reserved.

Gestione del prodotto <http://lappitalia.lappgroup.com>

Potete trovare i dati tecnici nella scheda tecnica corrispondente.

PN 0456 / 02_03.16

Modulo power: HC2

Tensione di prova:	8 kV
Corrente nominale (A):	65
Grado di inquinamento:	3
Numero di contatti:	2
Tipologia del contatto:	Collegamento crimpato: 16.0 mm ²
Materiale:	PA6
Cicli di innesto:	500
Campo di temperatura:	da -40°C a +125°C

Nota

Connessione PE con conduttore da 16 mm² solo con il copocorda a occhiello 44424029

Gli inserti devono essere utilizzati nelle apposite custodie

Le fotografie e disegni non sono in scala e non sono da intendersi come immagini con dettagli realistici dei relativi prodotti.

I prezzi sono da intendersi IVA e sovrapprezzi esclusi. Vendita riservata ai clienti commerciali.

Modulo power: HC2

Codice articolo	Descrizione articolo	Tipo di contatto	Slots	Pezzi / confezione
Modulo power: HC2				
44424012	EPIC® MCS HC2	maschio	1	10
44424013	EPIC® MCB HC2	femmina	1	10

Ultimo aggiornamento (12.07.2020)

©2020 Lapp Group - all rights reserved.

Gestione del prodotto <http://appitalia.lappgroup.com>

Potete trovare i dati tecnici nella scheda tecnica corrispondente.

PN 0456 / 02_03.16

Modulo power: HC2