

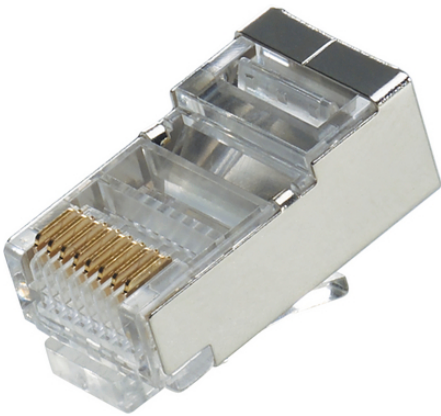
## Connettore EPIC® RJ45

Le diverse possibilità di montaggio garantiscono un'elevata flessibilità. Per applicazioni in ingegneria meccanica e costruzione di impianti, per robotica e tecnica di innesto.

Il connettore modulare può essere combinato idealmente con il cavo flessibile a 4 coppie ETHERLINE Cat. 5e e può essere, ad esempio, utilizzato nella costruzione di macchinari ed impianti.

### Info

Connettore RJ45 per modulo MC RJ45



Componenti aggiuntivi di Lapp per l'automazione



Automazione industriale



Eolico

### Vantaggi

Connettore RJ45 per l'impiego nel modulo MCS 8 RJ45

### Applicazione

Impianti industriali  
Ingegneria di controllo

### Dati tecnici

Classificazione ETIM 5:

ETIM 5.0 Class-ID: EC000309

Descrizione classe ETIM 5.0 : Modulo per componenti/unità attive di rete

Classificazione ETIM 6:

ETIM 6.0 Class-ID: EC000309

ETIM 6.0 Class-Description: Modulo per componenti di rete attivi

Tensione Nominale (V):

max. 125V

Corrente nominale (A):

max. 1,5 A

Grado di inquinamento:

3

Contatti:

Placcati oro

Ultimo aggiornamento (24.04.2024)

©2024 Lapp Group - all rights reserved.

Gestione del prodotto <http://lappitalia.lappgroup.com>

Potete trovare i dati tecnici nella scheda tecnica corrispondente.

PN 0456 / 02\_03.16

## Connettore EPIC® RJ45

Numero di contatti:	8
Tipologia del contatto:	IDC/collegamento terminale a perforazione: Cat5, AWG 24-26
Cicli di innesto:	100
Campo di temperatura:	-20 °C ... +85 °C

### Nota

Le fotografie e disegni non sono in scala e non sono da intendersi come immagini con dettagli realistici dei relativi prodotti. I prezzi sono da intendersi IVA e sovrapprezzi esclusi. Vendita riservata ai clienti commerciali.



## Connettore EPIC® RJ45

Codice articolo	Descrizione articolo	Tipo di contatto	Numero di contatti operativi	Pezzi / confezione
Connettore RJ45 per MCS 8 RJ45				
CE6326	CE6326	maschio	8	10

Ultimo aggiornamento (24.04.2024)

©2024 Lapp Group - all rights reserved.

Gestione del prodotto <http://lappitalia.lappgroup.com>

Potete trovare i dati tecnici nella scheda tecnica corrispondente.

PN 0456 / 02\_03.16