

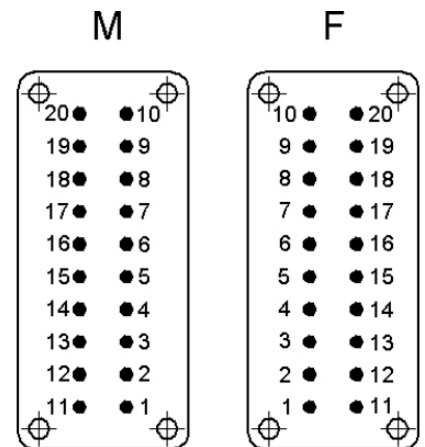
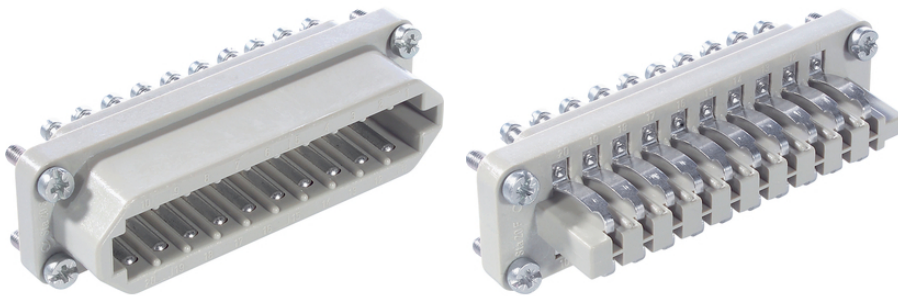
EPIC® STA 20 a saldare

Inserto STA con contatti a molla

La matrice del connettore per il collegamento a saldare è appositamente concepita per quadri elettrici. Inoltre è dotata di molle di contatto potenti.

Info

Per un affidabile trasmissione del segnale in condizioni ambientali difficili
Robusti contatti a molla



Automazione industriale

Vantaggi

Ottima superficie di contatto grazie alla struttura a molla
Inserto STA con contatti a molla

Applicazione

Impianti di comando
Tecnologia "Rack"
Laboratori elettronici

Dati tecnici

Classificazione ETIM 5:

ETIM 5.0 Class-ID: EC000438

Descrizione classe ETIM 5.0 : Inserto per connettori industriali

Classificazione ETIM 6:

ETIM 6.0 Class-ID: EC000438

ETIM 6.0 Class-Description: Inserto porta contatti per connettore industriale

Tensione Nominale (V):

IEC: 24 V AC, 60 V DC

UL: 48 V

CSA: 48 V

Corrente nominale (A):

IEC: 7 A

UL: 7 A

Ultimo aggiornamento (28.02.2020)

©2020 Lapp Group - all rights reserved.

Gestione del prodotto <http://lappitalia.lappgroup.com>

Potete trovare i dati tecnici nella scheda tecnica corrispondente.

PN 0456 / 02_03.16

EPIC® STA 20 a saldare

	CSA: 7 A
Grado di inquinamento:	2
Resistenza di contatto:	< 3 mOhm
Contatti:	Argentati
Numero di contatti:	20
Tipologia del contatto:	Collegamento a saldare: fino a 1,5mm ²
Lunghezza di spelatura (mm):	5
Cicli di innesto:	100
Campo di temperatura:	da -40°C a +80°C

Nota

Le fotografie e disegni non sono in scala e non sono da intendersi come immagini con dettagli realistici dei relativi prodotti. I prezzi sono da intendersi IVA e sovrapprezzi esclusi. Vendita riservata ai clienti commerciali.

EPIC® STA 20 a saldare

Codice articolo	Descrizione articolo	Tipo di contatto	Numero di contatti operativi	Pezzi / confezione
STA 20 a saldare				
10500200	STA 20 SL	maschio	1 - 20	5
10502200	STA 20 FL	femmina	1 - 20	5

Ultimo aggiornamento (28.02.2020)

©2020 Lapp Group - all rights reserved.

Gestione del prodotto <http://appitalia.lappgroup.com>

Potete trovare i dati tecnici nella scheda tecnica corrispondente.

PN 0456 / 02_03.16

EPIC® STA 20 a saldare