

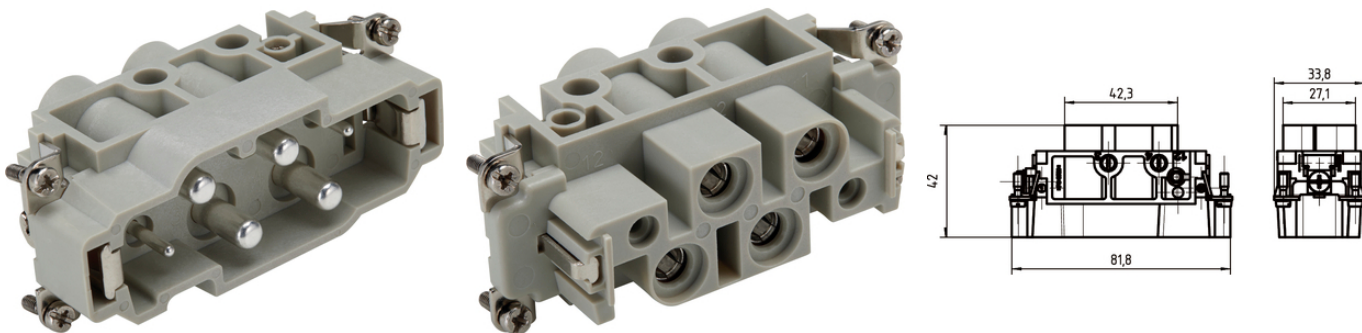
EPIC® Power K 4/2

Inserto combinato potenza e segnale

La matrice combinata è idonea per l'alimentazione e il controllo e può, ad esempio, essere utilizzata nel settore delle energie rinnovabili e nei sistemi di controllo.

Info

Inserto combinato potenza e segnale



Automazione industriale



Eolico



Resistente alla temperatura

Vantaggi

Potenza e segnale in un solo inserto
Adatto con ÖLFLEX®SERVO

Applicazione

Ingegneria meccanica
Energie rinnovabili
Ingegneria di controllo

Dati tecnici

Classificazione ETIM 5:

ETIM 5.0 Class-ID: EC000438

Descrizione classe ETIM 5.0 : Inserto per connettori industriali

Classificazione ETIM 6:

ETIM 6.0 Class-ID: EC000438

ETIM 6.0 Class-Description: Inserto porta contatti per connettore industriale

Tensione Nominale (V):

830 V Potenza
400 V Control

Ultimo aggiornamento (11.07.2020)

©2020 Lapp Group - all rights reserved.

Gestione del prodotto <http://lappitalia.lappgroup.com>

Potete trovare i dati tecnici nella scheda tecnica corrispondente.

PN 0456 / 02_03.16

EPIC® Power K 4/2

Tensione di prova:	8 kV
Corrente nominale (A):	80 A Potenza 16 A Controllo
Grado di inquinamento:	3
Autoestinguenza:	UL94 V-0
Resistenza di contatto:	< 5 mOhm
Numero di contatti:	4 + 2 + PE
Tipologia del contatto:	Collegamento filettato: 1,5 - 16,0 mm ² (contatto Power) Collegamento filettato: 0,5 - 2,5 mm ² (contatto Control)
Lunghezza di spelatura (mm):	16 mm (Power) 6 mm (Control)
Materiale:	Policarbonato PC
Cicli di innesto:	500
Certificazioni:	Testato UL: UL File Number: E75770
Campo di temperatura:	da -40°C a +125°C

Nota

Connessione PE con conduttore da 16 mm² solo con il copocorda a occhiello 44424029

Gli inserti devono essere utilizzati nelle apposite custodie

Le fotografie e disegni non sono in scala e non sono da intendersi come immagini con dettagli realistici dei relativi prodotti.

I prezzi sono da intendersi IVA e sovrapprezzi esclusi. Vendita riservata ai clienti commerciali.

Per il collegamento dei trefoli occorre utilizzare un puntalino.

EPIC® Power K 4/2

Codice articolo	Descrizione articolo	Tipo di contatto	Numero di contatti operativi	Pezzi / confezione
Power K 4/2				
44424043	EPIC® K 4/2 SS	maschio	4 + 2 + PE	10
44424044	EPIC® K 4/2 BS	femmina	4 + 2 + PE	10

Ultimo aggiornamento (11.07.2020)

©2020 Lapp Group - all rights reserved.

Gestione del prodotto <http://appitalia.lappgroup.com>

Potete trovare i dati tecnici nella scheda tecnica corrispondente.

PN 0456 / 02_03.16

EPIC® Power K 4/2