

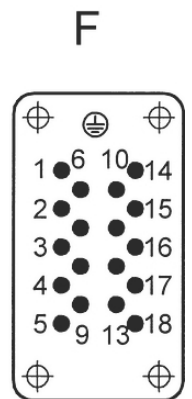
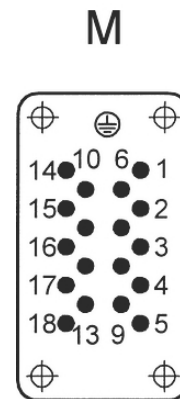
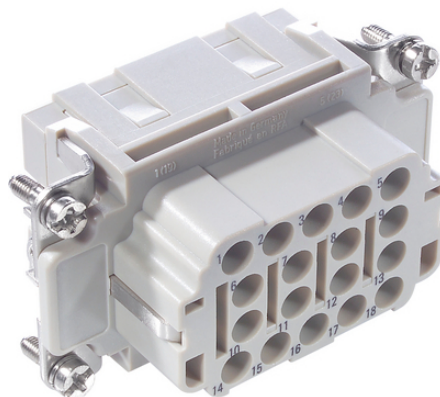
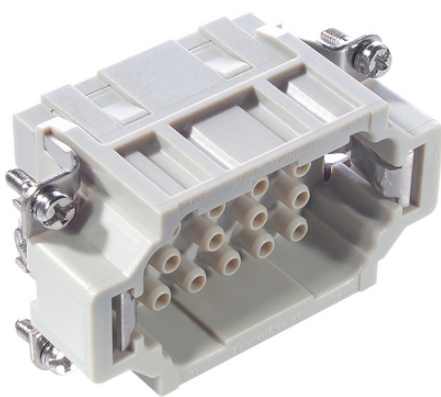
## EPIC® H-EE 18

Inseri H-EE ad elevata densità di contatti sulla base della serie H-BE.

La matrice per connettori rettangolari con 18 contatti torniti è stata concepita per un numero elevato di poli su una superficie piccola. Può essere, ad esempio, utilizzata nell'industria meccanica.

### Info

Matrici con alta densità di contatti per potenza media



Automazione industriale



Resistente alla temperatura

### Vantaggi

Gli inserti H-EE con contatti torniti sono concepiti per un elevato numero di contatti e in spazi ristretti. In accoppiamento con le custodie H-B.

### Applicazione

Ingegneria meccanica  
Impianti industriali  
Costruzione di apparecchiature

### Dati tecnici

Classificazione ETIM 5:

ETIM 5.0 Class-ID: EC000438

Descrizione classe ETIM 5.0 : Inserito per connettori industriali

Classificazione ETIM 6:

ETIM 6.0 Class-ID: EC000438

ETIM 6.0 Class-Description: Inserito porta contatti per connettore industriale

Tensione Nominale (V):

IEC: 500 V  
UL: 600 V  
CSA: 600 V

Tensione di prova:

6 kV

Ultimo aggiornamento (15.07.2024)

©2024 Lapp Group - all rights reserved.

Gestione del prodotto <http://lappitalia.lappgroup.com>

Potete trovare i dati tecnici nella scheda tecnica corrispondente.

PN 0456 / 02\_03.16

**EPIC® H-EE 18**

Corrente nominale (A):	CSA: 16 A IEC: 16 A UL: 16 A
Grado di inquinamento:	3
Resistenza di contatto:	< 2 mOhm
Contatti:	Argentati/dorati
Numero di contatti:	18 + PE
Tipologia del contatto:	Collegamento a crimpare: 0,5 - 4,0 mm <sup>2</sup>
Cicli di innesto:	100
Testato VDE:	Testato UL: UL File Number: E75770
Campo di temperatura:	da -40 °C a +100 °C , per brevi periodi fino a +125 ° C

**Nota**

Le fotografie e disegni non sono in scala e non sono da intendersi come immagini con dettagli realistici dei relativi prodotti. I prezzi sono da intendersi IVA e sovrapprezzi esclusi. Vendita riservata ai clienti commerciali.



## EPIC® H-EE 18

Codice articolo	Descrizione articolo	Tipo di contatto	Descrizione articolo	Numero di contatti operativi	Unità di imballaggio
H-EE 18 Collegamento a crimpare					
10182400	H-EE 18 SC	maschio	tornito	1 - 18	10
10183400	H-EE 18 BC	femmina	tornito	1 - 18	10

Ultimo aggiornamento (15.07.2024)

©2024 Lapp Group - all rights reserved.

Gestione del prodotto <http://lappitalia.lappgroup.com>

Potete trovare i dati tecnici nella scheda tecnica corrispondente.

PN 0456 / 02\_03.16

**EPIC® H-EE 18**