

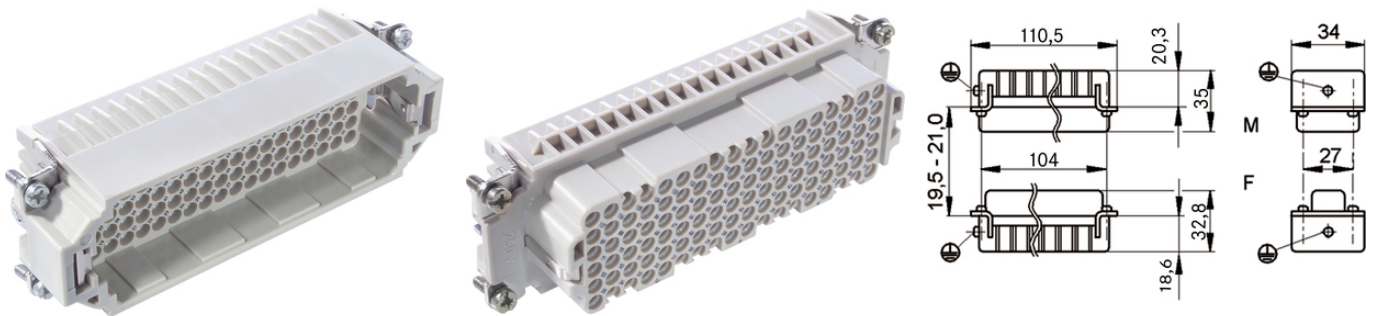
## EPIC® H-DD 108

La serie H-DD con contatti a crimpare torniti, per un'elevata densità di poli in spazi ristretti.

La matrice per connettori rettangolari offre un numero elevato di contatti ed è appositamente concepita per l'impiego nell'industria della plastica.

### Info

Densità di riempimento massima in connettori compatti  
Disponibile anche come EPIC® H-DD 216



Automazione industriale



Ingombri ridotti

### Vantaggi

La serie H-DD con contatti torniti è indicata per le applicazioni che richiedono un alto numero di contatti pur mantenendo custodie di dimensioni ridotte risparmiando così spazio nell'installazione.

### Applicazione

Ingegneria meccanica  
Tecnologia per lo spettacolo  
Industria plastica

### Dati tecnici

Classificazione ETIM 5:

ETIM 5.0 Class-ID: EC000438

Descrizione classe ETIM 5.0 : Insetto per connettori industriali

Classificazione ETIM 6:

ETIM 6.0 Class-ID: EC000438

ETIM 6.0 Class-Description: Insetto porta contatti per connettore industriale

Tensione Nominale (V):

IEC: 250 V

UL: 600 V

Ultimo aggiornamento (28.02.2020)

©2020 Lapp Group - all rights reserved.

Gestione del prodotto <http://lappitalia.lappgroup.com>

Potete trovare i dati tecnici nella scheda tecnica corrispondente.

PN 0456 / 02\_03.16

**EPIC® H-DD 108**

Tensione di prova:	CSA: 600 V 2,5 kV
Corrente nominale (A):	IEC: 10 A UL: 8,5 A CSA: 10 A
Grado di inquinamento:	2
Resistenza di contatto:	< 3 mOhm
Contatti:	Argentati/dorati
Numero di contatti:	108 + PE
Tipologia del contatto:	Collegamento a crimpare: 0,14 - 2,5 mm <sup>2</sup>
Cicli di innesto:	100
Testato VDE:	Test: REG. VDE. n.:B437 Testato UL: UL File Number: E75770
Campo di temperatura:	da -40 °C a +100 °C , per brevi periodi fino a +125 ° C

**Nota**

Le fotografie e disegni non sono in scala e non sono da intendersi come immagini con dettagli realistici dei relativi prodotti. I prezzi sono da intendersi IVA e sovrapprezzi esclusi. Vendita riservata ai clienti commerciali.

**EPIC® H-DD 108**

Codice articolo	Descrizione articolo	Tipo di contatto	Descrizione articolo	Numero di contatti operativi	Pezzi / confezione
H-DD 108 Collegamento a crimpare					
11285300	H-DD 108 SCM	maschio	tornito	1 - 108	5
11286300	H-DD 108 BCM	femmina	tornito	1 - 108	5

Ultimo aggiornamento (28.02.2020)

©2020 Lapp Group - all rights reserved.

Gestione del prodotto <http://appitalia.lappgroup.com>

Potete trovare i dati tecnici nella scheda tecnica corrispondente.

PN 0456 / 02\_03.16