

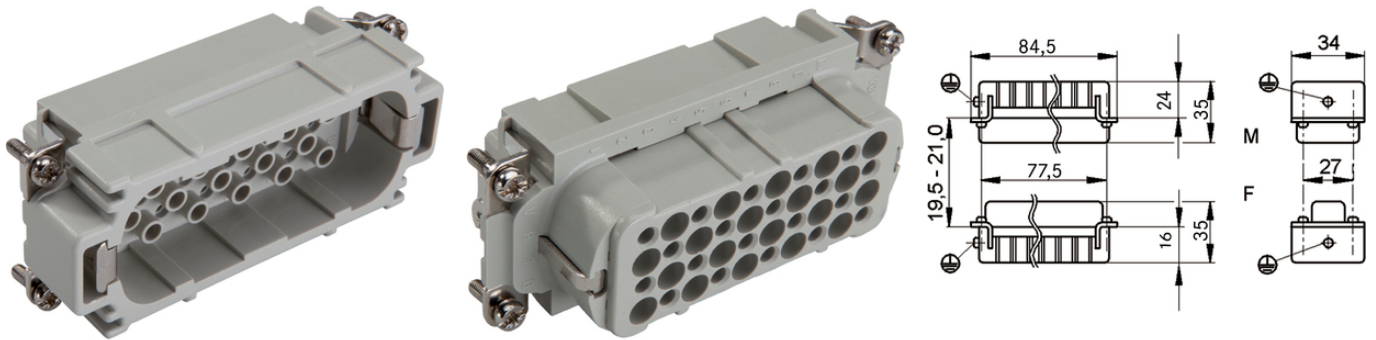
## EPIC® H-D 40 tornito

Inseri multipolari per contatti a crimpare meccanizzati

La matrice del connettore dispone di 40 contatti torniti e rappresenta la soluzione ideale per l'impiego in tutte le applicazioni che richiedono un elevato numero di contatti.

### Info

Per contatti per lavorazione con crimpatrice rapida  
Made in Europe



Automazione industriale



Ingombri ridotti



Robusto

### Vantaggi

Gli inserti della serie di connettori H-D sono concepiti per le applicazioni in cui è richiesto un elevato numero di contatti, pur mantenendo delle dimensioni ridotte sul connettore

### Applicazione

Impianti industriali  
Tecnologia per lo spettacolo

### Dati tecnici

Classificazione ETIM 5:

ETIM 5.0 Class-ID: EC000438

Descrizione classe ETIM 5.0 : Inserto per connettori industriali

Classificazione ETIM 6:

ETIM 6.0 Class-ID: EC000438

ETIM 6.0 Class-Description: Inserto porta contatti per connettore industriale

Tensione Nominale (V):

IEC: 250 V

Ultimo aggiornamento (11.07.2020)

©2020 Lapp Group - all rights reserved.

Gestione del prodotto <http://lappitalia.lappgroup.com>

Potete trovare i dati tecnici nella scheda tecnica corrispondente.

PN 0456 / 02\_03.16

**EPIC® H-D 40 tornito**

	UL: 250 V
Tensione di prova:	2,5 kV
Corrente nominale (A):	IEC: 10 A UL: 10 A
Grado di inquinamento:	3
Resistenza di contatto:	< 2 mOhm
Contatti:	Argentati/dorati
Numero di contatti:	40 + PE
Tipologia del contatto:	Collegamento a crimpare: 0,14 - 2,5 mm <sup>2</sup>
Cicli di innesto:	100
Certificazioni:	Testato UL: UL File Number: E75770
Campo di temperatura:	da -40 °C a +100 °C , per brevi periodi fino a +125 ° C

**Nota**

Le fotografie e disegni non sono in scala e non sono da intendersi come immagini con dettagli realistici dei relativi prodotti. I prezzi sono da intendersi IVA e sovrapprezzi esclusi. Vendita riservata ai clienti commerciali.

**EPIC® H-D 40 tornito**

Codice articolo	Descrizione articolo	Tipo di contatto	Descrizione articolo	Numero di contatti operativi	Pezzi / confezione
11265200	H-D 40 SCM	maschio	tornito	1 - 40	10
11266200	H-D 40 BCM	femmina	tornito	1 - 40	10

Ultimo aggiornamento (11.07.2020)

©2020 Lapp Group - all rights reserved.

Gestione del prodotto <http://appitalia.lappgroup.com>

Potete trovare i dati tecnici nella scheda tecnica corrispondente.

PN 0456 / 02\_03.16