

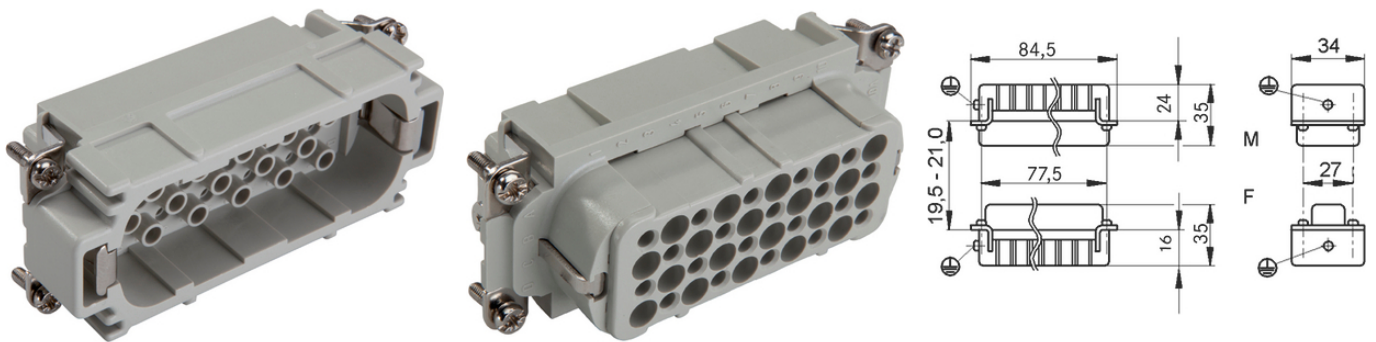
EPIC® H-D 40 stampato

Inseri multipolari per contatti a crimpare punzonati

La matrice con contatti punzonati può, ad esempio, essere utilizzata nella costruzione di macchinari ed impianti o nei sistemi di illuminazione ed audio.

Info

Per macchine automatiche di crimpatura
Adatto per assemblaggi con contatti in bobina
Made in Europe



Automazione industriale



Ingombri ridotti



Robusto

Vantaggi

Gli inserti della serie di connettori H-D sono concepiti per le applicazioni in cui è richiesto un elevato numero di contatti, pur mantenendo delle dimensioni ridotte sul connettore

Applicazione

Impianti industriali
Tecnologia per lo spettacolo

Dati tecnici

Classificazione ETIM 5:

ETIM 5.0 Class-ID: EC000438

Descrizione classe ETIM 5.0 : Inserito per connettori industriali

Classificazione ETIM 6:

ETIM 6.0 Class-ID: EC000438

ETIM 6.0 Class-Description: Inserito porta contatti per connettore industriale

Ultimo aggiornamento (27.04.2024)

©2024 Lapp Group - all rights reserved.

Gestione del prodotto <http://lappitalia.lappgroup.com>

Potete trovare i dati tecnici nella scheda tecnica corrispondente.

PN 0456 / 02_03.16

EPIC® H-D 40 stampato

Tensione Nominale (V):	IEC: 250 V UL: 250 V
Tensione di prova:	2,5 kV
Corrente nominale (A):	IEC: 10 A UL: 10 A
Grado di inquinamento:	3
Resistenza di contatto:	< 2 mOhm
Contatti:	Argentati/dorati
Numero di contatti:	40 + PE
Tipologia del contatto:	Collegamento a crimpare: 0,14 - 2,5 mm ²
Cicli di innesto:	100
Certificazioni:	Testato UL: UL File Number: E75770
Campo di temperatura:	da -40 °C a +100 °C , per brevi periodi fino a +125 ° C

Nota

Le fotografie e disegni non sono in scala e non sono da intendersi come immagini con dettagli realistici dei relativi prodotti. I prezzi sono da intendersi IVA e sovrapprezzi esclusi. Vendita riservata ai clienti commerciali.

EPIC® H-D 40 stampato

Codice articolo	Descrizione articolo	Tipo di contatto	Descrizione articolo	Numero di contatti operativi	Pezzi / confezione
11265000	H-D 40 SCG	maschio	stampato	1 - 40	5
11266000	H-D 40 BCG	femmina	stampato	1 - 40	5

Ultimo aggiornamento (27.04.2024)

©2024 Lapp Group - all rights reserved.

Gestione del prodotto <http://lappitalia.lappgroup.com>

Potete trovare i dati tecnici nella scheda tecnica corrispondente.

PN 0456 / 02_03.16