

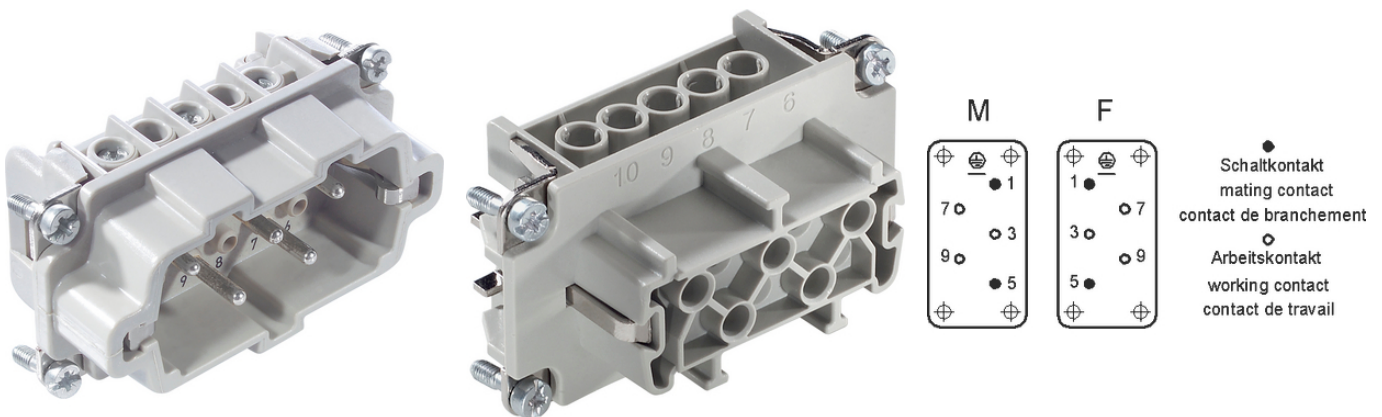
EPIC® H-BVE 3

Inseri per alta tensione con 2 contatti di sgancio

La matrice multipolare dispone di contatti di commutazione ritardati che interrompono l'alimentazione elettrica del collegamento corrispondente prima di scollegare i contatti di lavoro.

Info

Matrice multipolare con contatti interruttore isolati
Operazioni di sgancio possibili per scollegare sotto carico



Automazione industriale



Resistente alla temperatura

Vantaggi

Inseri per alta tensione con 2 contatti di sgancio
I contatti di sgancio interrompono l'alimentazione prima che quelli di alimentazione vengano separati

Applicazione

Impianti industriali
Ingegneria meccanica

Dati tecnici

Classificazione ETIM 5:

ETIM 5.0 Class-ID: EC000438

Descrizione classe ETIM 5.0 : Insetto per connettori industriali

Classificazione ETIM 6:

ETIM 6.0 Class-ID: EC000438

ETIM 6.0 Class-Description: Insetto porta contatti per connettore industriale

Tensione Nominale (V):

IEC: 630 V
UL: 600 V
CSA: 600 V

Ultimo aggiornamento (21.07.2024)

©2024 Lapp Group - all rights reserved.

Gestione del prodotto <http://lappitalia.lappgroup.com>

Potete trovare i dati tecnici nella scheda tecnica corrispondente.

PN 0456 / 02_03.16

EPIC® H-BVE 3

| | |
|------------------------------|------------------------------------------------------------------|
| Tensione di prova: | 6 kV |
| Corrente nominale (A): | CSA: 16 A IEC: 16 A UL: 16 A |
| Grado di inquinamento: | 3 |
| Resistenza di contatto: | < 2 mOhm |
| Contatti: | lega di rame, argentati |
| Numero di contatti: | 3 + 2 + PE |
| Tipologia del contatto: | Collegamento a vite: 0,5 - 2,5 mm ² |
| Lunghezza di spelatura (mm): | 8 |
| Cicli di innesto: | 100 |
| Testato VDE: | Test: REG. VDE. n.:B437 Testato UL: UL File Number: E75770 |
| Campo di temperatura: | da -40 °C a +100 °C , per brevi periodi fino a +125 ° C |

Nota

I prezzi sono da intendersi IVA e sovrapprezzi esclusi. Vendita riservata ai clienti commerciali.

EPIC® H-BVE 3

| Codice articolo | Descrizione articolo | Tipo di contatto | Protezione sul conduttore | Numero di contatti operativi | Unità di imballaggio |
|-----------------------------|----------------------|------------------|---------------------------|------------------------------|----------------------|
| H-BVE 3 Collegamento a vite | | | | | |
| 10210010 | H-BVE 3 SS | maschio | sì | 3 + 2 | 10 |
| 10211010 | H-BVE 3 BS | femmina | sì | 3 + 2 | 10 |
| 10210110 | H-BVE 3 SS | maschio | - | 3 + 2 | 10 |
| 10211110 | H-BVE 3 BS | femmina | - | 3 + 2 | 10 |

Ultimo aggiornamento (21.07.2024)

©2024 Lapp Group - all rights reserved.

Gestione del prodotto <http://appitalia.lappgroup.com>

Potete trovare i dati tecnici nella scheda tecnica corrispondente.

PN 0456 / 02_03_16

EPIC® H-BVE 3