

## EPIC® H-BE 48 collegamento a vite

Inserto standard per un facile assemblaggio

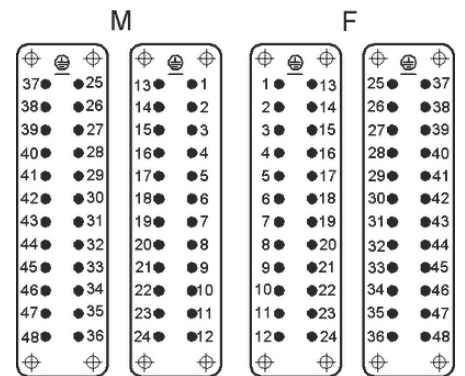
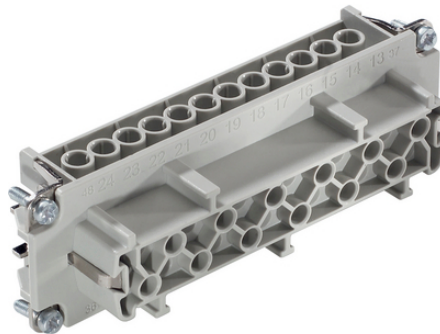
La matrice standard con collegamento filettato dispone di un numero elevato di contatti ed è idonea per i sistemi di illuminazione ed audio.

### Info

Collegamento a vite per una facile installazione

Versioni a vite, a crimpare, morsetto a molla e Push-in - liberamente combinabili

Made in Germany



Componenti aggiuntivi di Lapp per l'automazione



Automazione industriale



guida



Robusto



Resistente alla temperatura



### Vantaggi

Inserti standard con terminazione a vite, a crimpare, morsetto a molla e push-in

La possibilità di impiego con tensioni e intensità di corrente elevate e un'eccellente affidabilità caratterizzano la serie EPIC® H-BE.

Railway applications

- Fire protection on railway vehicles: Test according EN 45545-2. Requirement sets R22 and R23. Hazard level HL1, HL2 and HL3

Ultimo aggiornamento (24.07.2024)

©2024 Lapp Group - all rights reserved.

Gestione del prodotto <http://lappitalia.lappgroup.com>

Potete trovare i dati tecnici nella scheda tecnica corrispondente.

PN 0456 / 02\_03.16

## EPIC® H-BE 48 collegamento a vite

### Applicazione

Ingegneria meccanica  
Industria plastica  
Tecnologia per lo spettacolo  
Applicazioni ferroviarie / costruzione di veicoli

### Dati tecnici

Classificazione ETIM 5:	ETIM 5.0 Class-ID: EC000438 Descrizione classe ETIM 5.0 : Insetto per connettori industriali
Classificazione ETIM 6:	ETIM 6.0 Class-ID: EC000438 ETIM 6.0 Class-Description: Insetto porta contatti per connettore industriale
Tensione Nominale (V):	IEC: 500 V UL: 600 V CSA: 600 V
Tensione di prova:	6 kV
Corrente nominale (A):	CSA: 16 A IEC: 16 A UL: 16 A
Grado di inquinamento:	3
Autoestinguenza:	UL94 V-0
Resistenza di contatto:	< 2 mOhm
Contatti:	lega di rame, argentati
Numero di contatti:	48 + PE
Tipologia del contatto:	Collegamento a vite: 0,5 - 2,5 mm <sup>2</sup>
Lunghezza di spelatura (mm):	8
Materiale:	Policarbonato PC
Cicli di innesto:	500
Certificazioni:	Test: REG. VDE. n.:B437 Testato UL: Numero file UL: E75770 ed E483837
Campo di temperatura:	da -40 °C a +100 °C , per brevi periodi fino a +125 ° C

### Nota

Le fotografie e disegni non sono in scala e non sono da intendersi come immagini con dettagli realistici dei relativi prodotti.  
I prezzi sono da intendersi IVA e sovrapprezzi esclusi. Vendita riservata ai clienti commerciali.

**EPIC® H-BE 48 collegamento a vite**

Codice articolo	Descrizione articolo	Tipo di contatto	Protezione sul conduttore	Numero di contatti operativi	Unità di imballaggio
Inserto a vite H-BE 48					
10204000	EPIC® H-BE 24 SS 25-48	maschio	sì	25 - 48	5
10205000	EPIC® H-BE 24 BS 25-48	femmina	sì	25 - 48	5
10204100	EPIC® H-BE 24 SS 25-48	maschio	-	25 - 48	5
10205100	EPIC® H-BE 24 BS 25-48	femmina	-	25 - 48	5

Ultimo aggiornamento (24.07.2024)

©2024 Lapp Group - all rights reserved.

Gestione del prodotto <http://lappitalia.lappgroup.com>

Potete trovare i dati tecnici nella scheda tecnica corrispondente.

PN 0456 / 02\_03.16