

EPIC® H-BE 24 a vite

Insero standard per un facile assemblaggio

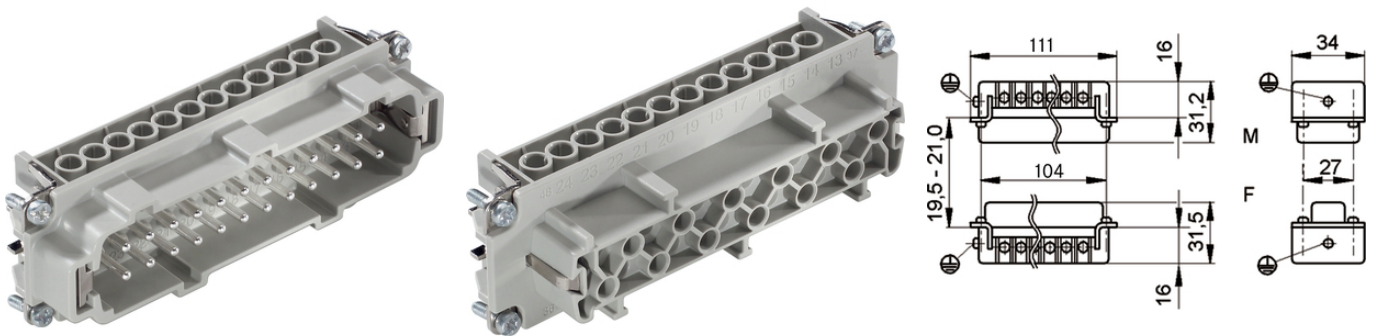
La matrice multifunzione con collegamento filettato è in grado di resistere, per un breve intervallo, a temperature di +125 gradi ed è idonea per l'industria della plastica.

Info

Collegamento a vite per una facile installazione

Versioni a vite, a crimpare, morsetto a molla e Push-in - liberamente combinabili

Disponibile anche come EPIC® H-BE 48



Componenti aggiuntivi di Lapp per l'automazione



Automazione industriale



guida



Robusto



Resistente alla temperatura



Vantaggi

Inseri standard con terminazione a vite, a crimpare, morsetto a molla e push-in

La possibilità di impiego con tensioni e intensità di corrente elevate e un'eccellente affidabilità caratterizzano la serie EPIC® H-BE.

Applicazioni ferroviarie

- Protezione antincendio su veicoli ferroviari: test a norma EN 45545-2. Requisiti previsti R22 e R23. Livello di rischio HL1, HL2 e HL4

Ultimo aggiornamento (16.10.2019)

©2019 Lapp Group - all rights reserved.

Gestione del prodotto <http://lappitalia.lappgroup.com>

Potete trovare i dati tecnici nella scheda tecnica corrispondente.

PN 0456 / 02_03.16

EPIC® H-BE 24 a vite

Testato UL per l'utilizzo in quadri elettrici a norma UL 508 / UL 2237

Applicazione

Ingegneria meccanica
Industria plastica
Tecnologia per lo spettacolo
Applicazioni ferroviarie / costruzione di veicoli

Dati tecnici

Classificazione ETIM 5:	ETIM 5.0 Class-ID: EC000438 Descrizione classe ETIM 5.0 : Insetto per connettori industriali
Classificazione ETIM 6:	ETIM 6.0 Class-ID: EC000438 ETIM 6.0 Class-Description: Insetto porta contatti per connettore industriale
Tensione Nominale (V):	IEC: 500 V UL: 600 V CSA: 600 V
Tensione di prova:	6 kV
Corrente nominale (A):	CSA: 16 A IEC: 16 A UL: 16 A
Grado di inquinamento:	3
Autoestinguenza:	UL94 V-0
Resistenza di contatto:	< 2 mOhm
Contatti:	lega di rame, argentati
Numero di contatti:	24 + PE
Tipologia del contatto:	Collegamento a vite: 0,5 - 2,5 mm ²
Lunghezza di spelatura (mm):	8
Materiale:	Polycarbonato PC
Cicli di innesto:	500
Campo di temperatura:	da -40 °C a +100 °C , per brevi periodi fino a +125 ° C

Nota

Le fotografie e disegni non sono in scala e non sono da intendersi come immagini con dettagli realistici dei relativi prodotti.
I prezzi sono da intendersi IVA e sovrapprezzi esclusi. Vendita riservata ai clienti commerciali.

EPIC® H-BE 24 a vite

Codice articolo	Descrizione articolo	Tipo di contatto	Protezione sul conduttore	Numero di contatti operativi	Pezzi / confezione
H-BE 24 a vite					
10196000	EPIC® H-BE 24 SS	maschio	sì	1 - 24	5
10197000	EPIC® H-BE 24 BS	femmina	sì	1 - 24	5
10196100	EPIC® H-BE 24 SS	maschio	-	1 - 24	5
10197100	EPIC® H-BE 24 BS	femmina	-	1 - 24	5

Ultimo aggiornamento (16.10.2019)

©2019 Lapp Group - all rights reserved.

Gestione del prodotto <http://appitalia.lappgroup.com>

Potete trovare i dati tecnici nella scheda tecnica corrispondente.

PN 0456 / 02_03.16