

EPIC® H-BE 24 a molla

Insero standard per un facile assemblaggio

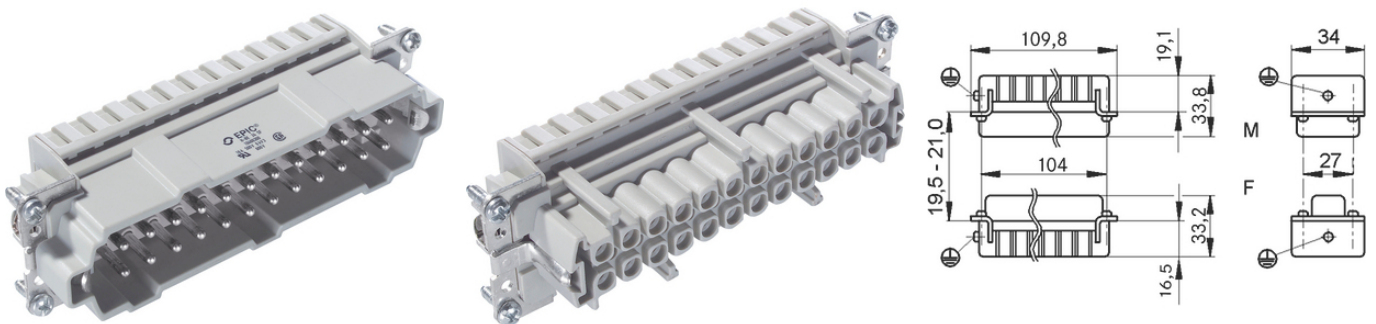
La matrice del connettore con morsetto a molla è idonea per l'industria meccanica, estremamente affidabile e idonea per tensioni e intensità di corrente elevate.

Info

Matrice multifunzionale per applicazioni versatili

Versioni a vite, a crimpare, morsetto a molla e Push-in - liberamente combinabili

Disponibile anche come EPIC® H-BE 48



Componenti aggiuntivi di Lapp per l'automazione



Automazione industriale



Tempo di montaggio



Robusto



Resistente alla temperatura

Vantaggi

Inseri standard con terminazione a vite, a crimpare, morsetto a molla e push-in

La possibilità di impiego con tensioni e intensità di corrente elevate e un'eccellente affidabilità caratterizzano la serie EPIC® H-BE.

Applicazione

Ingegneria meccanica

Tecnologia per lo spettacolo

Industria plastica

Ultimo aggiornamento (23.04.2024)

©2024 Lapp Group - all rights reserved.

Gestione del prodotto <http://lappitalia.lappgroup.com>

Potete trovare i dati tecnici nella scheda tecnica corrispondente.

PN 0456 / 02_03.16

EPIC® H-BE 24 a molla

Dati tecnici

Classificazione ETIM 5:	ETIM 5.0 Class-ID: EC000438 Descrizione classe ETIM 5.0 : Insetto per connettori industriali
Classificazione ETIM 6:	ETIM 6.0 Class-ID: EC000438 ETIM 6.0 Class-Description: Insetto porta contatti per connettore industriale
Tensione Nominale (V):	IEC: 500 V UL: 600 V CSA: 600 V
Tensione di prova:	6 kV
Corrente nominale (A):	CSA: 16 A IEC: 16 A UL: 16 A
Grado di inquinamento:	3
Autoestinguenza:	UL94 V-2
Resistenza di contatto:	1,5 - 4 mohm
Contatti:	lega di rame, argentati
Numero di contatti:	24 + PE
Tipologia del contatto:	Collegamento a molla 0,5 - 2,5 mm ²
Lunghezza di spelatura (mm):	7
Cicli di innesto:	100
Campo di temperatura:	da -40 °C a +100 °C , per brevi periodi fino a +125 ° C

Nota

Le fotografie e disegni non sono in scala e non sono da intendersi come immagini con dettagli realistici dei relativi prodotti. I prezzi sono da intendersi IVA e sovrapprezzi esclusi. Vendita riservata ai clienti commerciali.

EPIC® H-BE 24 a molla

Codice articolo	Descrizione articolo	Tipo di contatto	Protezione sul conduttore	Numero di contatti operativi	Pezzi / confezione
H-BE 24 a molla					
10400300	EPIC® H-BE 24 SF	maschio	sì	1 - 24	5
10401300	EPIC® H-BE 24 BF	femmina	sì	1 - 24	5

Ultimo aggiornamento (23.04.2024)

©2024 Lapp Group - all rights reserved.

Gestione del prodotto <http://lappitalia.lappgroup.com>

Potete trovare i dati tecnici nella scheda tecnica corrispondente.

PN 0456 / 02_03.16