

## EPIC® H-A 3

Inseri H-A con morsetto a vite per conduttori con sezioni fino a 2,5 mm<sup>2</sup>

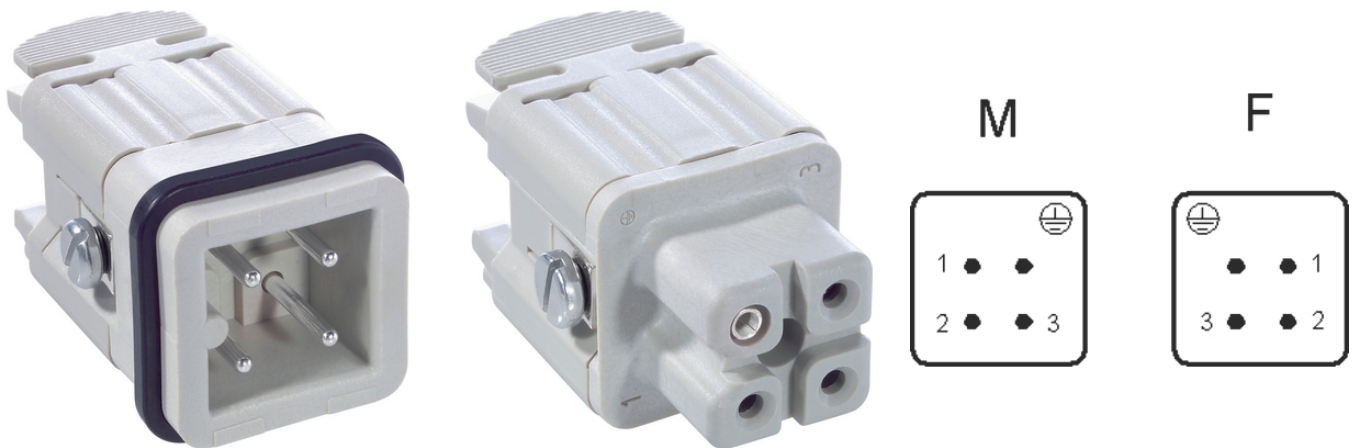
La piccola matrice robusta è ideale per connettori di alimentazione elettrica e può essere, ad esempio, utilizzata anche per la costruzione di macchinari e dispositivi o nei sistemi di controllo.

### Info

Connettore di alimentazione compatto per monofase e trifase

Facile da cablare grazie all'ingresso dritto dei conduttori

Made in Germany



Componenti aggiuntivi di Lapp per l'automazione



Automazione industriale



guida



Eolico



Tempo di montaggio



Ingombri ridotti



Molteplici approvazioni

### Vantaggi

I compatti H-A 3 / H-A 4 sono usati ovunque vi sia poco spazio.

Semplice manutenzione grazie alla connessione a vite

Ultimo aggiornamento (03.08.2024)

©2024 Lapp Group - all rights reserved.

Gestione del prodotto <http://lappitalia.lappgroup.com>

Potete trovare i dati tecnici nella scheda tecnica corrispondente.

PN 0456 / 02\_03.16

## EPIC® H-A 3

Semplice collegamento del cavo con ingresso conduttori diritto nei contatti

Railway applications

- Fire protection on railway vehicles: Test according EN 45545-2. Requirement sets R22 and R23. Hazard level HL1, HL2 and HL3

### Applicazione

Costruzione di macchine e macchinari

Ingegneria di controllo

Costruzione di apparecchiature

Applicazioni ferroviarie / costruzione di veicoli

### Dati tecnici

Classificazione ETIM 5:	ETIM 5.0 Class-ID: EC000438 Descrizione classe ETIM 5.0 : Insetto per connettori industriali
Classificazione ETIM 6:	ETIM 6.0 Class-ID: EC000438 ETIM 6.0 Class-Description: Insetto porta contatti per connettore industriale
Tensione Nominale (V):	IEC: 400 V UL: 600 V CSA: 600 V
Tensione di prova:	4 kV
Corrente nominale (A):	IEC: 23 A UL: 10 A CSA: 10 A
Grado di inquinamento:	3
Autoestinguenza:	UL94 V-0
Resistenza di contatto:	1,5 - 4 mohm
Contatti:	lega di rame, argentati
Numero di contatti:	3 + PE
Tipologia del contatto:	Collegamento a vite: 0,5 - 2,5 mm <sup>2</sup> (2,5 mm <sup>2</sup> con puntalini a seconda del profilo di crimpatura)
Lunghezza di spelatura (mm):	6
Cicli di innesto:	100
Testato VDE:	Test: REG. VDE. n.:B437 Testato UL: UL File Number: E75770
Campo di temperatura:	da -40 °C a +100 °C , per brevi periodi fino a +125 °C

### Nota

Le fotografie e disegni non sono in scala e non sono da intendersi come immagini con dettagli realistici dei relativi prodotti.

I prezzi sono da intendersi IVA e sovrapprezzi esclusi. Vendita riservata ai clienti commerciali.



## EPIC® H-A 3

Codice articolo	Descrizione articolo	Tipo di contatto	Numero di contatti operativi	Unità di imballaggio
Terminazione a vite H-A 3				
10420000	H-A 3 SS	maschio	1 - 3	10
10421000	H-A 3 BS	femmina	1 - 3	10

Ultimo aggiornamento (03.08.2024)

©2024 Lapp Group - all rights reserved.

Gestione del prodotto <http://appitalia.lappgroup.com>

Potete trovare i dati tecnici nella scheda tecnica corrispondente.

PN 0456 / 02\_03.16

## EPIC® H-A 3

