

EPIC® MCR 16

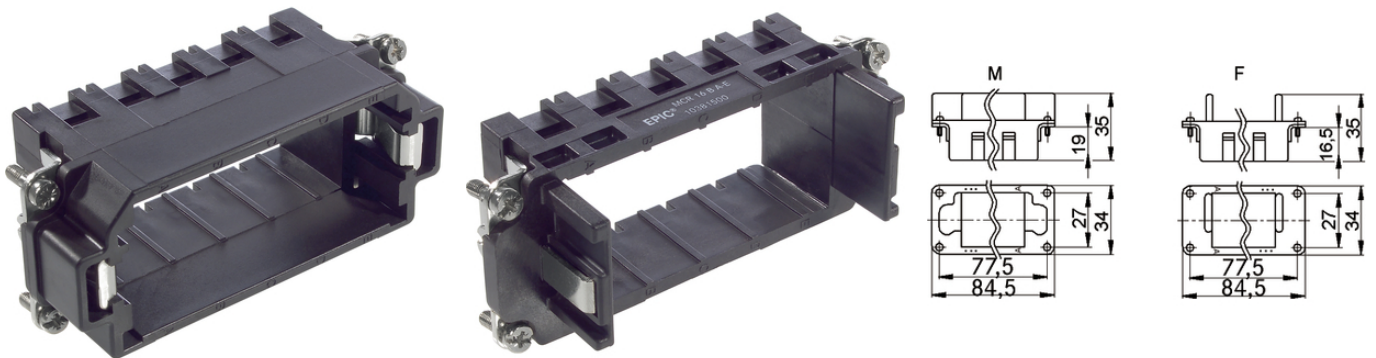
La possibilità di combinare moduli di potenza e di segnale offre un'ampia flessibilità. Per applicazioni in meccanica, impiantistica ed industria in genere

The frame systems enable to use various modules together in one housing, only the combination of pin frame and male pin contact.

Info

Telaio per moduli MC

Moduli con diverse funzioni possono essere combinate in un connettore unico



Eolico



Automazione industriale



Automation/Fältinstallation

Vantaggi

L'unione di diverse funzioni in un solo connettore garantisce un'elevata flessibilità
Per l'assemblaggio di singoli connettori, idoneo a diverse applicazioni

Caratteristiche del prodotto

La versione del telaio MCR "maschio" serve per l'inserimento di moduli con contatti maschio, la versione MCR "femmina" serve per l'inserimento di moduli con contatti femmina

Dati tecnici

Classificazione ETIM 5:

ETIM 5.0 Class-ID: EC002310

Descrizione classe ETIM 5.0 : Telaio per connettori industriali

Classificazione ETIM 6:

ETIM 6.0 Class-ID: EC002310

ETIM 6.0 Class-Description: Fixing frame industrial connectors

Testato VDE:

Test: VDE-REG. n.A870

Ultimo aggiornamento (11.07.2020)

©2020 Lapp Group - all rights reserved.

Gestione del prodotto <http://lappitalia.lappgroup.com>

Potete trovare i dati tecnici nella scheda tecnica corrispondente.

PN 0456 / 02_03.16

EPIC® MCR 16

Testato UL:
UL File Number: E75770

Nota

Le fotografie e disegni non sono in scala e non sono da intendersi come immagini con dettagli realistici dei relativi prodotti. I prezzi sono da intendersi IVA e sovrapprezzi esclusi. Vendita riservata ai clienti commerciali.

EPIC® MCR 16

Codice articolo	Modello	PL_ANZAHLMODULE	Versione
Telaio MCR 16			
10381400	MCR 16 S	5	maschio
10381500	MCR 16 B	5	femmina

Ultimo aggiornamento (11.07.2020)

©2020 Lapp Group - all rights reserved.

Gestione del prodotto <http://appitalia.lappgroup.com>

Potete trovare i dati tecnici nella scheda tecnica corrispondente.

PN 0456 / 02_03.16