

## EPIC® H-Q 12

Insero multi-poli per custodie compatte H-A 3

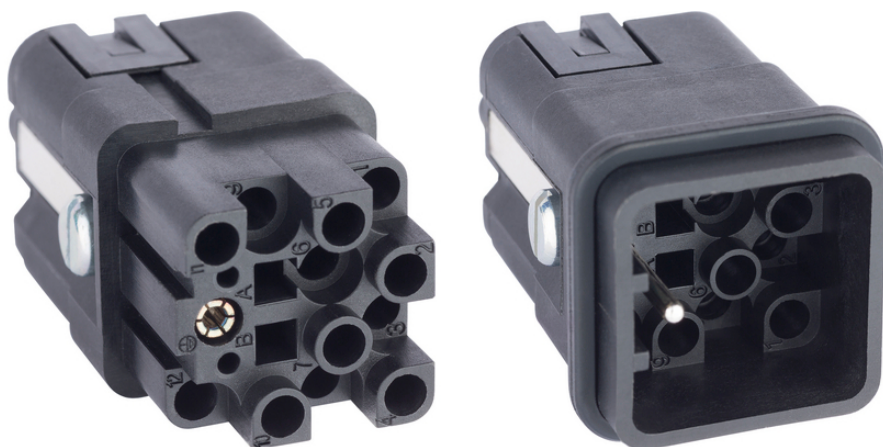
Insero EPIC® H-Q 12 per custodie H-A 3

### Info

12 contatti di potenza di spazi ridotti

Salvaspazio, contatto a crimpare

Made in Europe



Componenti aggiuntivi di Lapp per l'automazione



Automazione industriale



Molteplici approvazioni

### Vantaggi

Compatibile con connettori a standard di mercato.

Adeguado para secciones de conductor de 0,14 a 4,0 mm<sup>2</sup>.

Contatti a crimpare ad elevato rendimento

Contatto PE con collegamento a vite

### Applicazione

Costruzione di macchine e macchinari

Ingegneria di controllo

### Dati tecnici

Classificazione ETIM 5:

ETIM 5.0 Class-ID: EC000438

Descrizione classe ETIM 5.0 : Insero per connettori industriali

Classificazione ETIM 6:

ETIM 6.0 Class-ID: EC000438

ETIM 6.0 Class-Description: Insero porta contatti per connettore

Ultimo aggiornamento (12.08.2024)

©2024 Lapp Group - all rights reserved.

Gestione del prodotto <http://lappitalia.lappgroup.com>

Potete trovare i dati tecnici nella scheda tecnica corrispondente.

PN 0456 / 02\_03.16

## EPIC® H-Q 12

	industriale
Tensione Nominale (V):	IEC: 400 V UL: 600 V CSA: 600 V
Tensione di prova:	6 kV
Corrente nominale (A):	IEC: 10 A UL: 14 A CSA: 10 A
Grado di inquinamento:	3
Autoestinguenza:	UL94 V-0
Resistenza di contatto:	< 3 mOhm
Contatti:	Argentati/dorati
Numero di contatti:	12 + PE
Tipologia del contatto:	Collegamento a crimpare: 0,14 - 2,5 mm <sup>2</sup>
Materiale:	Poliammide PA
Cicli di innesto:	200
Testato VDE:	Testato CSA:CSA File Number: 262771 Testato UL: UL File Number: E75770
Campo di temperatura:	da -40°C a +120°C

### Nota

Le fotografie e disegni non sono in scala e non sono da intendersi come immagini con dettagli realistici dei relativi prodotti. I prezzi sono da intendersi IVA e sovrapprezzi esclusi. Vendita riservata ai clienti commerciali.

**EPIC® H-Q 12**

Codice articolo	Descrizione articolo	Tipo di contatto	Numero di contatti operativi	Unità di imballaggio
H-Q 12 Collegamento a crimpare				
44424049	H-Q 12 SC	maschio	1 - 12	10
44424050	H-Q 12 BC	femmina	1 - 12	10

Ultimo aggiornamento (12.08.2024)

©2024 Lapp Group - all rights reserved.

Gestione del prodotto <http://appitalia.lappgroup.com>

Potete trovare i dati tecnici nella scheda tecnica corrispondente.

PN 0456 / 02\_03.16