

## EPIC® H-B 24 TSB

Robusta custodia industriale

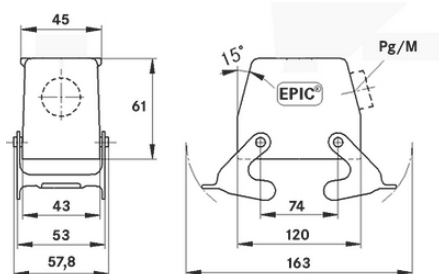
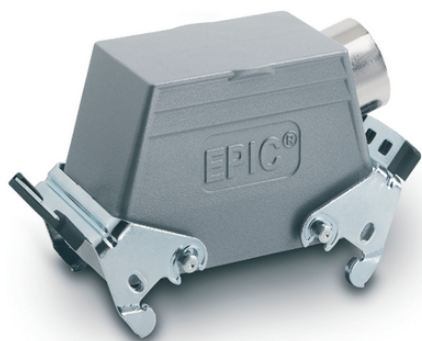
La custodia robusta in metallo con 2 leve doppie, un ingresso cavo laterale e un raccordo intermedio è idonea per l'impiego nella costruzione di macchinari ed impianti.

### Info

Alette maneggevoli per l'estrazione pratica del connettore

Per il collegamento con la controparte con copertura integrata

Indice di protezione testato UL50E



Componenti aggiuntivi di Lapp per l'automazione



Automazione industriale



Resistenza meccanica



Robusto



Impermeabile

### Vantaggi

Vasta scelta di custodie e inserti adatte ad ogni applicazione

Versione con doppia leva per una maggior sicurezza

### Applicazione

Impianti industriali

Tecnologia per lo spettacolo

Industria plastica

Ultimo aggiornamento (18.07.2024)

©2024 Lapp Group - all rights reserved.

Gestione del prodotto <http://lappitalia.lappgroup.com>

Potete trovare i dati tecnici nella scheda tecnica corrispondente.

PN 0456 / 02\_03.16

## EPIC® H-B 24 TSB

### Caratteristiche del prodotto

Volante per perni per leva singola  
Leva doppia  
ingresso laterale  
Versioni con manicotto

### Dati tecnici

Classificazione ETIM 5:	ETIM 5.0 Class-ID: EC000437 Descrizione classe ETIM 5.0 : Custodia per connettore industriale
Classificazione ETIM 6:	ETIM 6.0 Class-ID: EC000437 ETIM 6.0 Class-Description: Custodia per connettore industriale
Materiale:	Custodia: pressofusione in lega di alluminio verniciata, grigia Leva: acciaio zincato Guarnizione: NBR
Grado di protezione:	IP 65 (chiuso) NEMA 250, UL50E: 12, 4 (chiuso)
Testato VDE:	Test: REG. VDE. n.:B437 Testato UL: UL File Number: E75770
Campo di temperatura:	da -40 °C a +100 °C , per brevi periodi fino a +125 ° C

### Nota

Le fotografie e disegni non sono in scala e non sono da intendersi come immagini con dettagli realistici dei relativi prodotti. I prezzi sono da intendersi IVA e sovrapprezzi esclusi. Vendita riservata ai clienti commerciali.

**EPIC® H-B 24 TSB**

Codice articolo	Descrizione articolo	M	PG	Manicotto	Unità di imballaggio
Custodia H-B: custodia volante (ingresso laterale, leva doppia)					
10114000	H-B 24 TSB 21	-	21	sì	5
10124000	H-B 24 TSB 29	-	29	sì	5
19114000	H-B 24 TSB M25	25	-	sì	5
19124000	H-B 24 TSB M32	32	-	sì	5

Ultimo aggiornamento (18.07.2024)

©2024 Lapp Group - all rights reserved.

Gestione del prodotto <http://appitalia.lappgroup.com>

Potete trovare i dati tecnici nella scheda tecnica corrispondente.

PN 0456 / 02\_03.16