

EPIC® H-B 24 SGRH

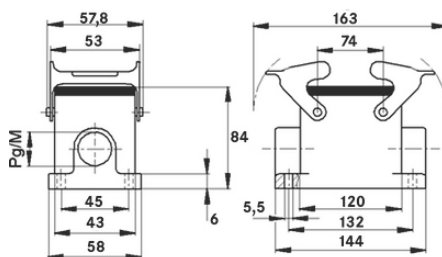
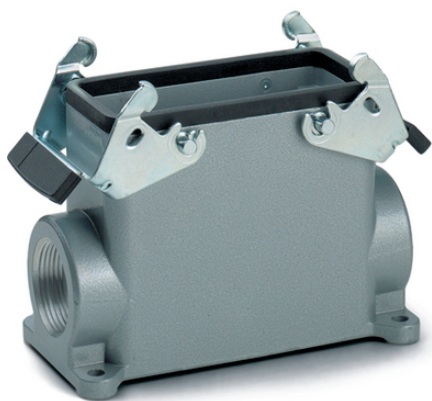
Robusta custodia industriale

La custodia robusta in metallo con 2 leve doppie e un ingresso cavo è idonea per l'impiego in applicazioni della costruzione di macchinari ed impianti.

Info

Versione con doppia leva per una maggior sicurezza

Indice di protezione testato UL50E



Componenti aggiuntivi di Lapp per l'automazione



Automazione industriale



Resistenza meccanica



Robusto



Impermeabile

Vantaggi

Fissaggio sicuro con 4 viti

Manicotto pressofuso per il montaggio semplice del pressacavo

Applicazione

Impianti industriali

Tecnologia per lo spettacolo

Industria plastica

EPIC® H-B 24 SGRH

Caratteristiche del prodotto

Base da pannello, versione alta
Leva doppia
1 ingresso laterale

Dati tecnici

Classificazione ETIM 5:	ETIM 5.0 Class-ID: EC000437 Descrizione classe ETIM 5.0 : Custodia per connettore industriale
Classificazione ETIM 6:	ETIM 6.0 Class-ID: EC000437 ETIM 6.0 Class-Description: Custodia per connettore industriale
Materiale:	Custodia: pressofusione in lega di alluminio verniciata, grigia Leva: acciaio zincato Guarnizione: NBR
Grado di protezione:	IP 65 (chiuso) NEMA 250, UL50E: 12, 4 (chiuso)
Testato VDE:	Test: REG. VDE. n.:B437 Testato UL: UL File Number: E75770
Campo di temperatura:	da -40 °C a +100 °C , per brevi periodi fino a +125 ° C

Nota

Le fotografie e disegni non sono in scala e non sono da intendersi come immagini con dettagli realistici dei relativi prodotti.
I prezzi sono da intendersi IVA e sovrapprezzi esclusi. Vendita riservata ai clienti commerciali.



EPIC® H-B 24 SGRH

Codice articolo	Descrizione articolo	M	PG	Unità di imballaggio
Custodia H-B: base da pannello (1 ingresso, leva doppia, versione alta)				
70135200	H-B 24 SGRH 21	-	21	5
70135400	H-B 24 SGRH 29	-	29	5
79135200	H-B 24 SGRH M25	25	-	5
79135400	H-B 24 SGRH M32	32	-	5

Ultimo aggiornamento (13.07.2024)

©2024 Lapp Group - all rights reserved.

Gestione del prodotto <http://appitalia.lappgroup.com>

Potete trovare i dati tecnici nella scheda tecnica corrispondente.

PN 0456 / 02_03.16