

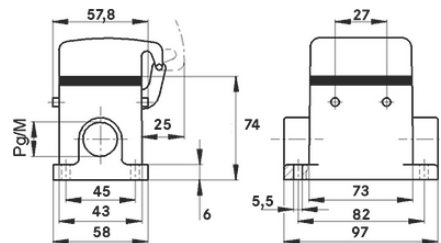
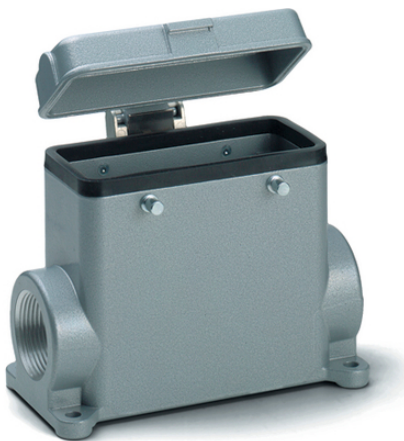
## EPIC® H-B 10 SDRH-BO

Robusta custodia industriale

La custodia universale in metallo con piolini per una leva diretta e un ingresso cavo è concepita per l'impiego nell'industria della plastica e nella costruzioni di macchinari ed impianti.

### Info

Maggior spazio interno per il cablaggio  
Coperchio in metallo con cerniera robusta  
Indice di protezione testato UL50E



Componenti aggiuntivi di Lapp per l'automazione



Automazione industriale



Resistenza meccanica



Robusto



Impermeabile

### Vantaggi

Custodia di dimensioni ridotte con leva singola e doppia. Per ogni applicazione è disponibile la custodia appropriata

### Applicazione

Impianti industriali  
Tecnologia per lo spettacolo  
Industria plastica

## EPIC® H-B 10 SDRH-BO

### Caratteristiche del prodotto

Base da pannello, versione alta  
Doppia leva o perni per doppia leva  
1 ingresso laterale  
Versione con coperchio metallico

### Dati tecnici

Classificazione ETIM 5:	ETIM 5.0 Class-ID: EC000437 Descrizione classe ETIM 5.0 : Custodia per connettore industriale
Classificazione ETIM 6:	ETIM 6.0 Class-ID: EC000437 ETIM 6.0 Class-Description: Custodia per connettore industriale
Materiale:	Custodia: pressofusione in lega di alluminio verniciata, grigia Leva: acciaio zincato Guarnizione: NBR
Grado di protezione:	IP 65 (bloccato) IP 40 (coperchio chiuso) NEMA 250, UL50E: 12, 4 (chiuso)
Testato VDE:	Test: REG. VDE. n.:B437 Testato UL: UL File Number: E75770
Campo di temperatura:	da -40 °C a +100 °C , per brevi periodi fino a +125 ° C

### Nota

Le fotografie e disegni non sono in scala e non sono da intendersi come immagini con dettagli realistici dei relativi prodotti. I prezzi sono da intendersi IVA e sovrapprezzi esclusi. Vendita riservata ai clienti commerciali.



## EPIC® H-B 10 SDRH-BO

Codice articolo	Descrizione articolo	M	PG	Unità di imballaggio
Custodia H-B: base da pannello (coperchio, 1 ingresso, perni per leva doppia, versione alta)				
70045200	H-B 10 SDRH-BO 21	-	21	5
70045400	H-B 10 SDRH-BO 29	-	29	5
79045200	H-B 10 SDRH-BO M25	25	-	5

Ultimo aggiornamento (13.07.2024)

©2024 Lapp Group - all rights reserved.

Gestione del prodotto <http://lappitalia.lappgroup.com>

Potete trovare i dati tecnici nella scheda tecnica corrispondente.

PN 0456 / 02\_03.16