

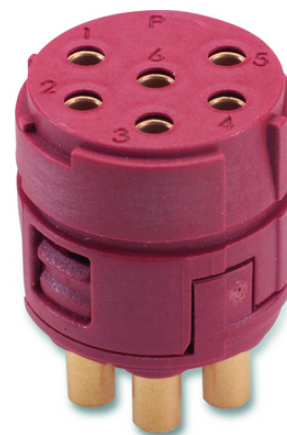
Inserti EPIC® SIGNAL M23 6 poli

Inserti per connettore circolare M23

Inserti EPIC® SIGNAL M23 6 poli per serie di connettori circolari M23

Info

Made in Germany



Automazione industriale



Eolico



Buona resistenza chimica



Resistenza meccanica



Tempo di montaggio



Robusto



Molteplici approvazioni

Vantaggi

Ulteriore lavorazione universale degli inserti M23 grazie a diverse confezioni. Completamente assemblato con contatti saldati idonei o non assemblato per l'assemblaggio personalizzato con contatti a crimpare o saldati

Applicazione

Ultimo aggiornamento (26.07.2025)

©2025 Lapp Group - all rights reserved.

Gestione del prodotto <http://lappitalia.lappgroup.com>

Potete trovare i dati tecnici nella scheda tecnica corrispondente.

PN 0456 / 02_03.16

Inserti EPIC® SIGNAL M23 6 poli

Impianti industriali
Tecnica di misura, di controllo e di regolazione
Costruzione di apparecchiature

Dati tecnici

| | |
|-------------------------|---|
| Classificazione ETIM 5: | ETIM 5.0 Class-ID: EC000438 Descrizione classe ETIM 5.0 : Insetto per connettori industriali |
| Classificazione ETIM 6: | ETIM 6.0 Class-ID: EC000438 ETIM 6.0 Class-Description: Insetto porta contatti per connettore industriale |
| Tensione Nominale (V): | in conformità con IEC 61984: 150 V |
| Tensione di prova: | 4 kV |
| Corrente nominale (A): | 18 A |
| Grado di inquinamento: | 3 |
| Resistenza di contatto: | < 4 mOhm |
| Contatti: | Ottone placcato oro |
| Numero di contatti: | 6 Contatti da 6 * 2 mm |
| Tipologia del contatto: | Contatto a crimpare: 1,0 - 2,5 mm ² Contatto a saldare: fino a 2,5 mm ² |
| Cicli di innesto: | 100 |
| Testato VDE: | Test: REG. VDE. n. C24 (secondo EN 61984, SELV garantito secondo DIN VDE 0100-410) Numero file UL: E249137 |
| Campo di temperatura: | da -25°C a +125°C |

Nota

Gli inserti si prestano sia per contatti maschio che per contatti femmina. Per un cablaggio corretto sono necessari un'inserito tipo P (numerazione antioraria) e un inserto tipo E (numerazione oraria).

Le fotografie e disegni non sono in scala e non sono da intendersi come immagini con dettagli realistici dei relativi prodotti.

I prezzi sono da intendersi IVA e sovrapprezzi esclusi. Vendita riservata ai clienti commerciali.

Inserti EPIC® SIGNAL M23 6 poli

| Codice articolo | Article description | Inserti | Numero contatti (inclusi) | Configurazione dei contatti | Unità di imballaggio |
|--|---------------------|------------------------------|---------------------------|-----------------------------|----------------------|
| Inserti 6 poli, tipo P = rotazione antioraria (vista connettore in senso antiorario) | | | | | |
| 73002760 | Tipo P | senza contatti | - | 6 | 5 |
| 73002761 | Tipo P | senza contatti | - | 6 | 20 |
| 73002762 | Tipo P | + contatti maschio a saldare | 6 | 6 | 5 |
| 73002763 | Tipo P | + contatti maschio a saldare | 6 | 6 | 20 |
| 73002764 | Tipo P | + contatti femmina a saldare | 6 | 6 | 5 |
| 73002765 | Tipo P | + contatti femmina a saldare | 6 | 6 | 20 |
| Inserti 6 poli, tipo E = rotazione oraria (vista connettore in senso orario) | | | | | |
| 73002766 | Tipo E | senza contatti | - | 6 | 5 |
| 73002767 | Tipo E | senza contatti | - | 6 | 20 |
| 73002768 | Tipo E | + contatti maschio a saldare | 6 | 6 | 5 |
| 73002769 | Tipo E | + contatti maschio a saldare | 6 | 6 | 20 |
| 73002770 | Tipo E | + contatti femmina a saldare | 6 | 6 | 5 |

Ultimo aggiornamento (26.07.2025)

©2025 Lapp Group - all rights reserved.

Gestione del prodotto <http://appitalia.lappgroup.com>

Potete trovare i dati tecnici nella scheda tecnica corrispondente.

PN 0456 / 02_03.16

Inserti EPIC® SIGNAL M23 6 poli