

Contatti femmina EPIC® POWER LS3

Contatti, strumenti, accessori per connettori circolari

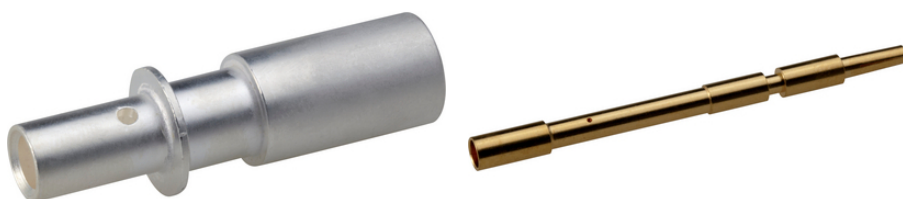
Contatti femmina EPIC® POWER LS3 per serie di connettori circolari con misura 3

Info

Disponibile solo in versione da crimpare per applicazioni servo con elevata sollecitazione meccanica

Contatti di alimentazione placcati a argento, contatti di segnale placcati oro

Made in Germany



Resistenza meccanica



Scarico della trazione ottimale



affidabilità

Dati tecnici

Classificazione ETIM 5:

ETIM 5.0 Class-ID: EC000796

Descrizione classe ETIM 5.0 : Contatti per connettori industriali

Classificazione ETIM 6:

ETIM 6.0 Class-ID: EC000796

ETIM 6.0 Class-Description: Contatto per connettore industriale

Nota

Le fotografie e disegni non sono in scala e non sono da intendersi come immagini con dettagli realistici dei relativi prodotti. I prezzi sono da intendersi IVA e sovrapprezzi esclusi. Vendita riservata ai clienti commerciali.

Contatti femmina EPIC® POWER LS3

Codice articolo	Descrizione articolo	Versione	Abbinabile a	Pezzi / confezione
Contatti femmina EPIC® POWER LS3				
44429354	LS3 D BCEM 10MM AG 10	10mm femmina 10mm ²	Per base D6	4
44429355	LS3 D BCEM 10MM AG 16	10mm femmina 16mm ²	Per base D6	4
44429356	LS3 D BCEM 10MM AG 25	10mm femmina 25mm ²	Per base D6	4
44429357	LS3 D BCEM 10MM AG 35	10mm femmina 35mm ²	Per base D6	4
44429358	LS3 D BCEM 10MM AG 50	10mm femmina 50mm ²	Per base D6	4
44429359	LS3 D BCEM 1.6MM AU 0.75-1.5	1,6mm femmina 0,75-1,5mm ²	Per base D6	4

Ultimo aggiornamento (25.04.2024)

©2024 Lapp Group - all rights reserved.

Gestione del prodotto <http://lappitalia.lappgroup.com>

Potete trovare i dati tecnici nella scheda tecnica corrispondente.

PN 0456 / 02_03.16